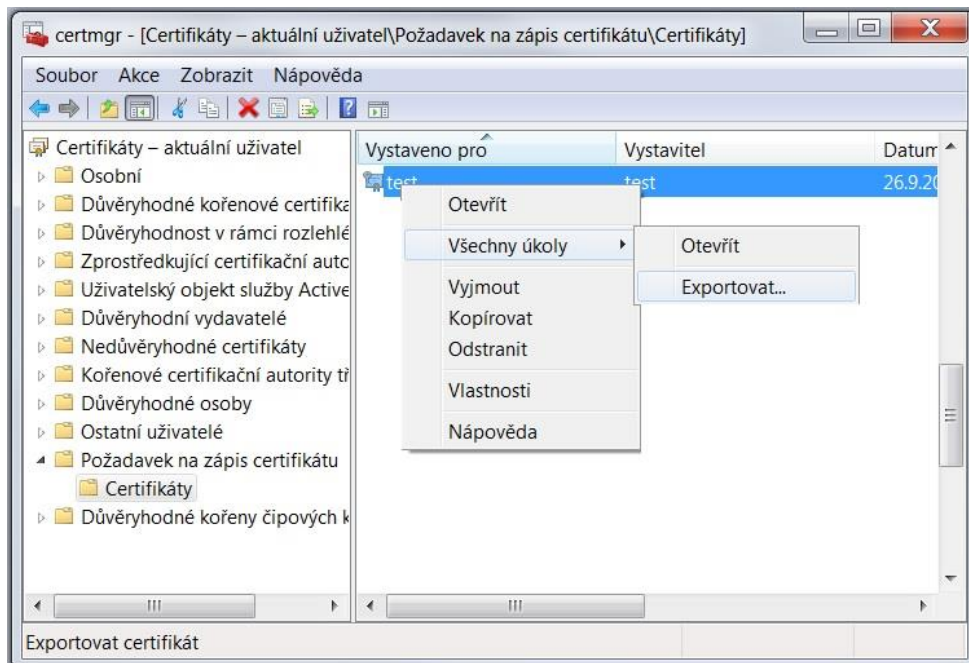


## Záloha privátního klíče v systému Windows 7

Klikněte na tlačítko **Start** nebo ikonu **lupy** a napište „certmgr.msc“



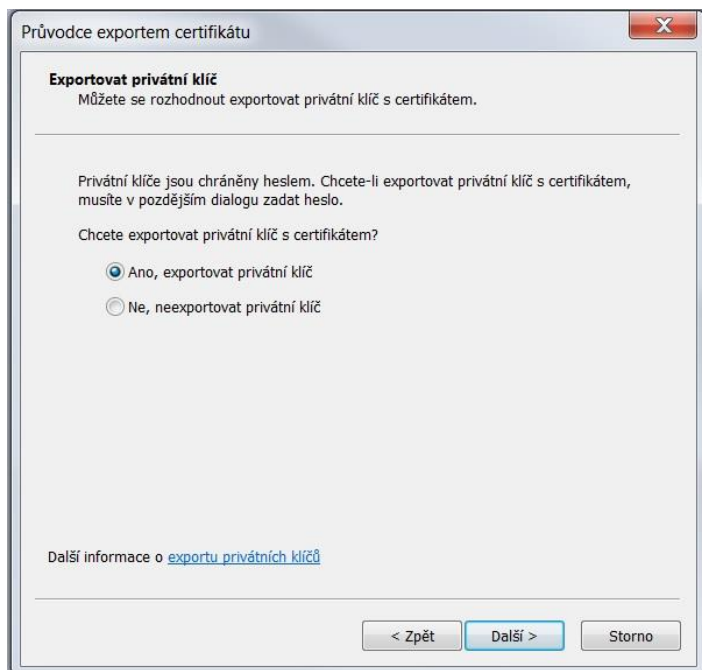
v levé části zvolte adresář **Požadavek na zápis certifikátu** a složku **Certifikáty**, označte privátní klíč a pravým tlačítkem myši zvolte **Všechny úkoly – Exportovat**



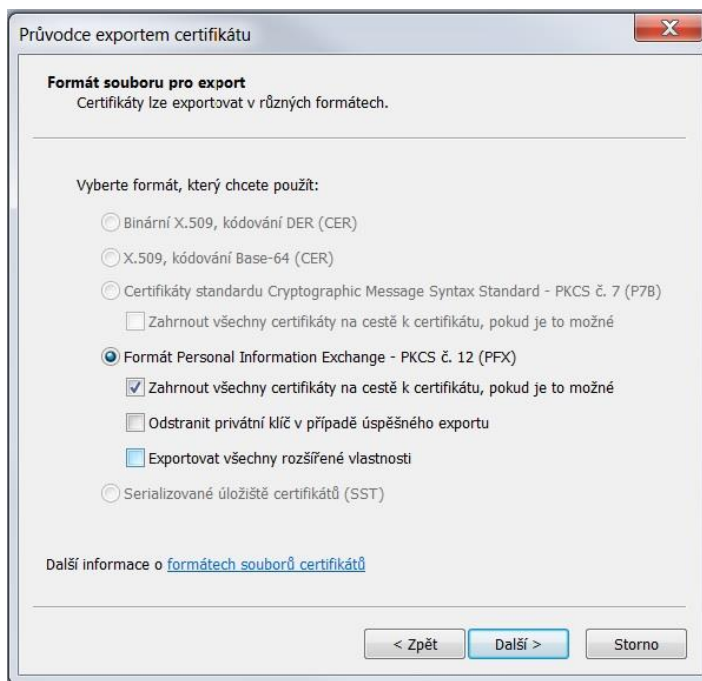
v průvodci exportem zvolte **Další**



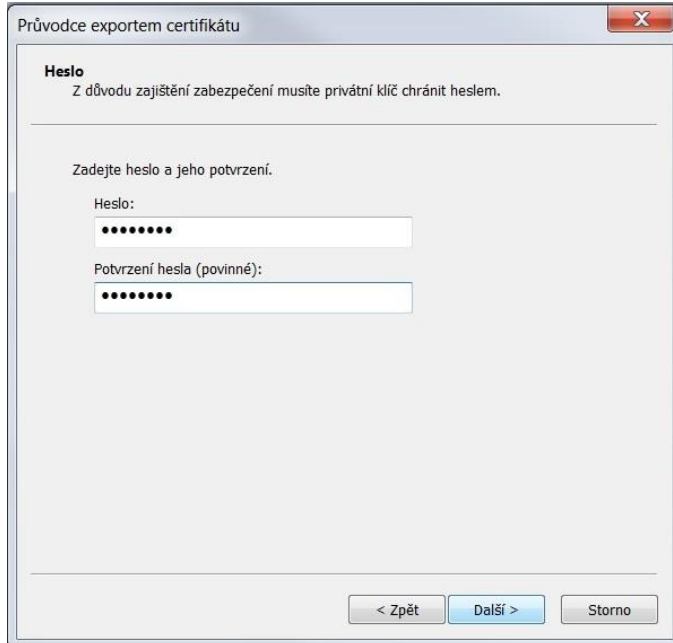
zaškrtněte volbu **Ano, exportovat privátní klíč**



ponechejte stávající nastavení formátu **PKCS#12**



zadejte heslo, kterým budete tuto zálohu chránit



Průvodce exportem certifikátu

**Heslo**  
Z důvodu zajištění zabezpečení musíte privátní klíč chránit heslem.

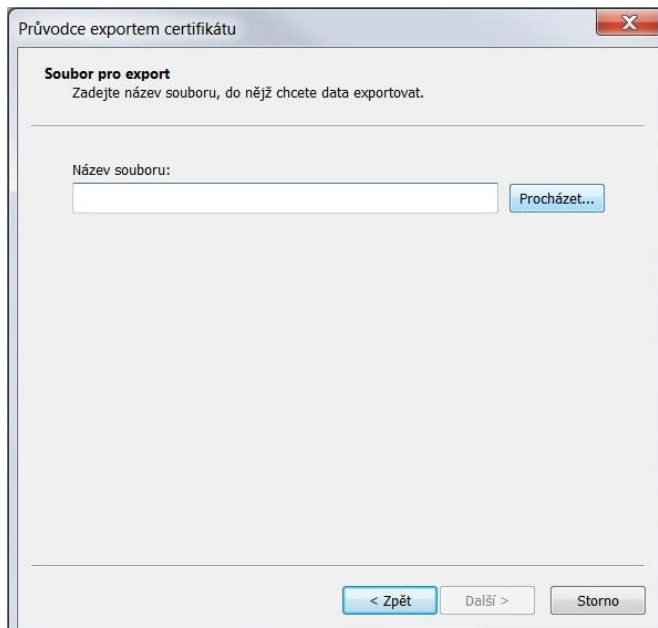
Zadejte heslo a jeho potvrzení.

Heslo:

Potvrzení hesla (povinné):

< Zpět   Další >   Storno

vyberete umístění, kde bude soubor s privátním klíčem uložen pomocí tlačítka **Procházet**



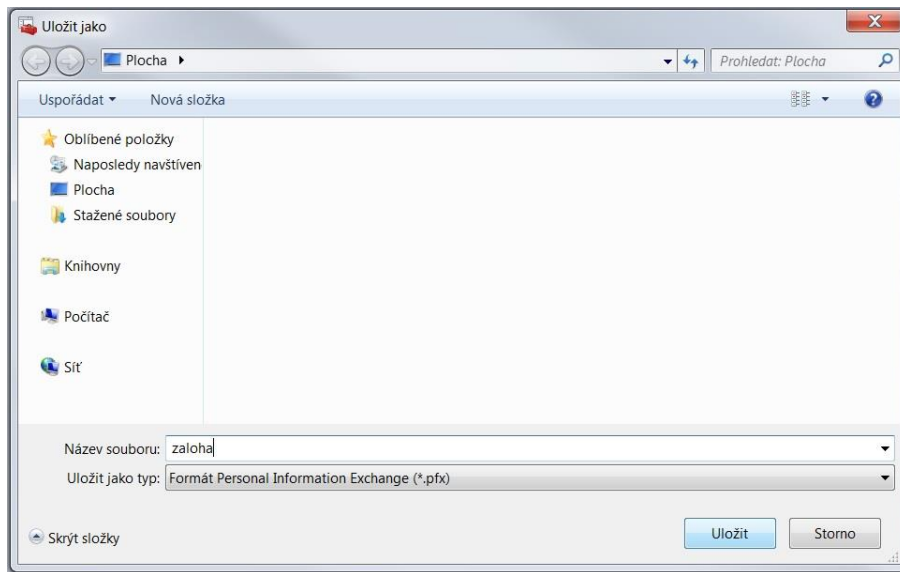
Průvodce exportem certifikátu

**Soubor pro export**  
Zadejte název souboru, do něž chcete data exportovat.

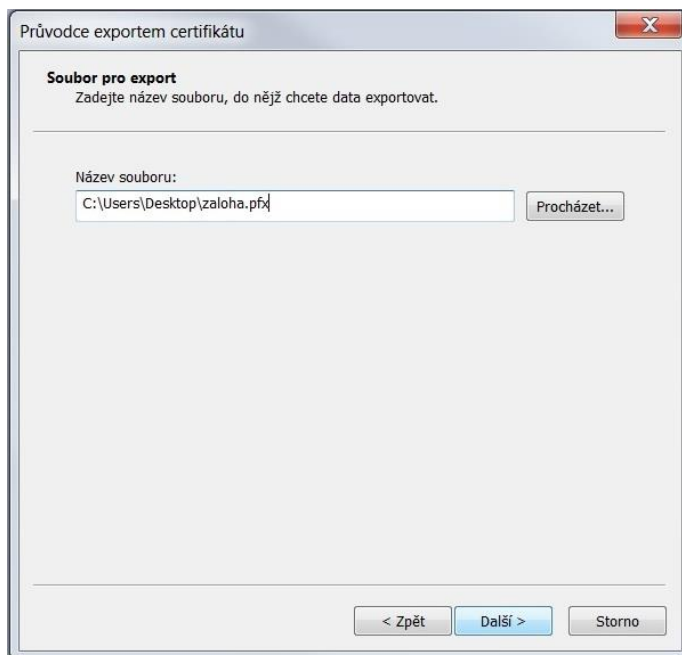
Název souboru:  
 Procházet...

< Zpět   Další >   Storno

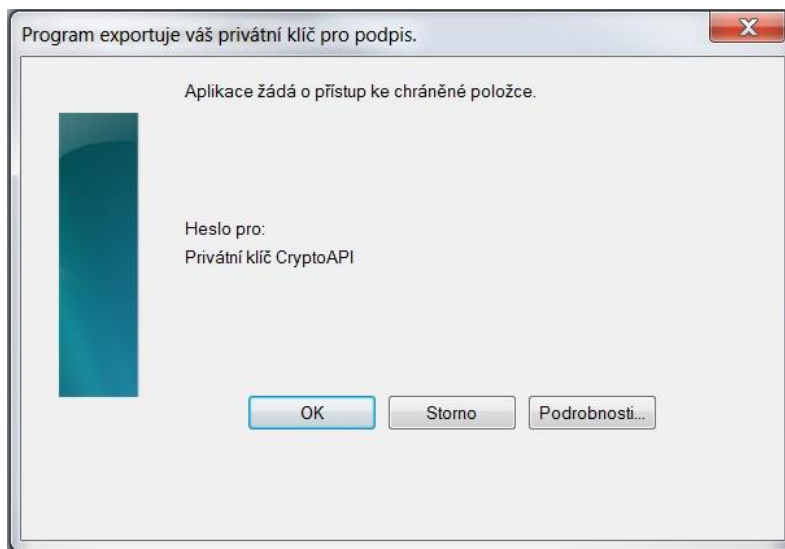
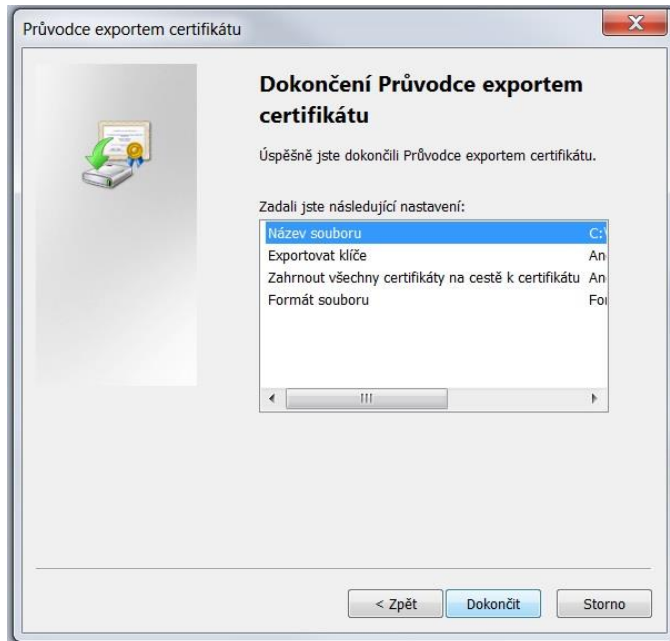
můžeme uložit např. na **Plochu**

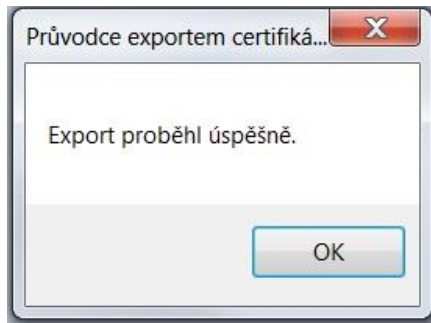


pokračujeme tlačítkem **Další**



pro dokončení zvolte **Dokončit**





soubor zálohy, který obsahuje privátní klíč, se uložil v požadovaném umístění