

Instalace, nastavení a vydání časového razítka aplikací QTSA klient I.CA – v testovacím prostředí

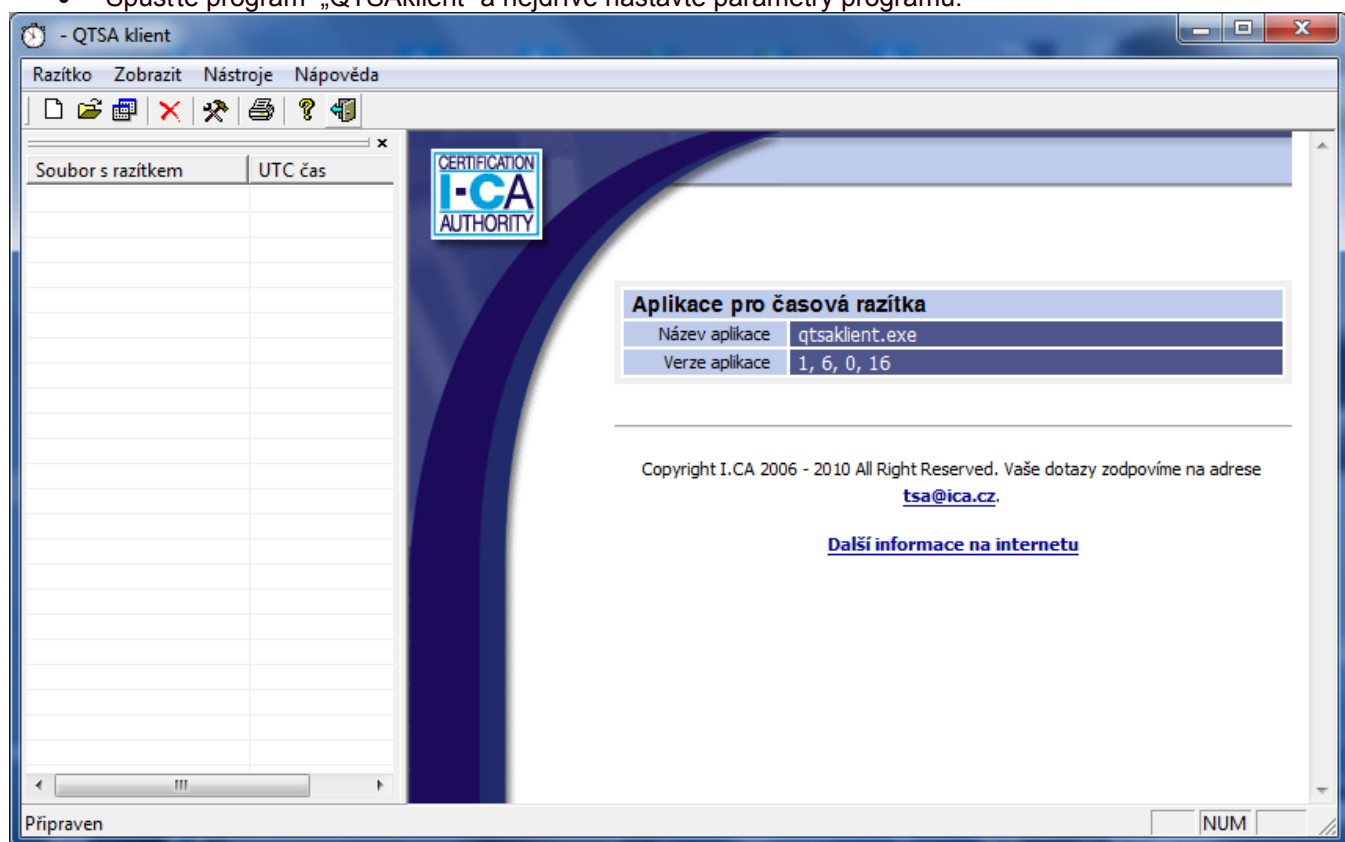
1) Instalace

- Rozbalte soubor *1_6tst.zip* – spusťte exe soubor *1_6tst\QTSAklient1.6.tst.exe* - časové razítko ukládá ve formátu TST (TimeStampToken)
nebo
Rozbalte soubor *1_6tsr.zip* – spusťte exe soubor *1_6tsr\QTSAklient1.6.tsr.exe* - časové razítko ukládá ve formátu TSR (TimeStampResponse).
- Průvodce instalací je uživatelsky intuitivní, odsouhlaste Licenční smlouvu a pokračujte dalšími kroky. Zadejte umístění programu, po úspěšně dokončené instalaci budete mít na ploše ikonu programu



2) Nastavení

- Spusťte program „QTSAklient“ a nejdříve nastavte parametry programu.



- Nastavte údaje pro spojení s **testovací časovou autoritou**, ty jsou rozdílné dle konkrétního typu autentizace.
Nástroje > **Nastavení**

Připojení k Internetu

Použít nastavení Internet explorer (doporučeno)

Použít proxy server

Proxy server:port

Uživatel

Heslo

Přímé připojení do internetu

Politika časové autority:


Server časové autority:

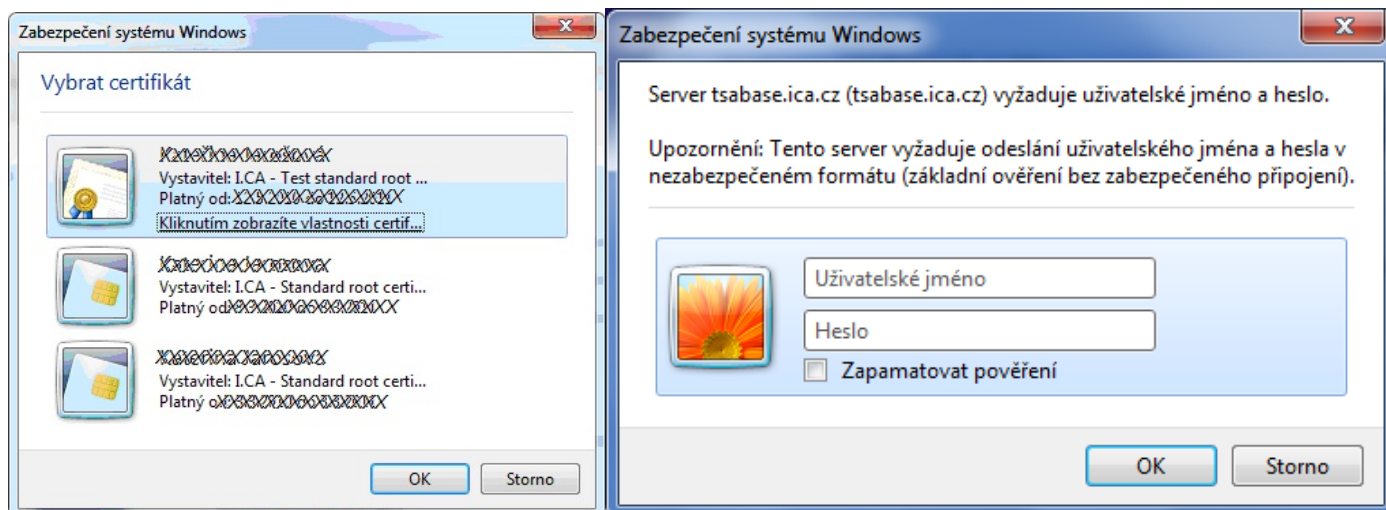
HASH algoritmus: SHA-1 SHA-256 SHA-512

Copyright I.CA 2006-2010 All Right Reserved. Vaše dotazy zodpovíme na adrese ttsa@ica.cz.

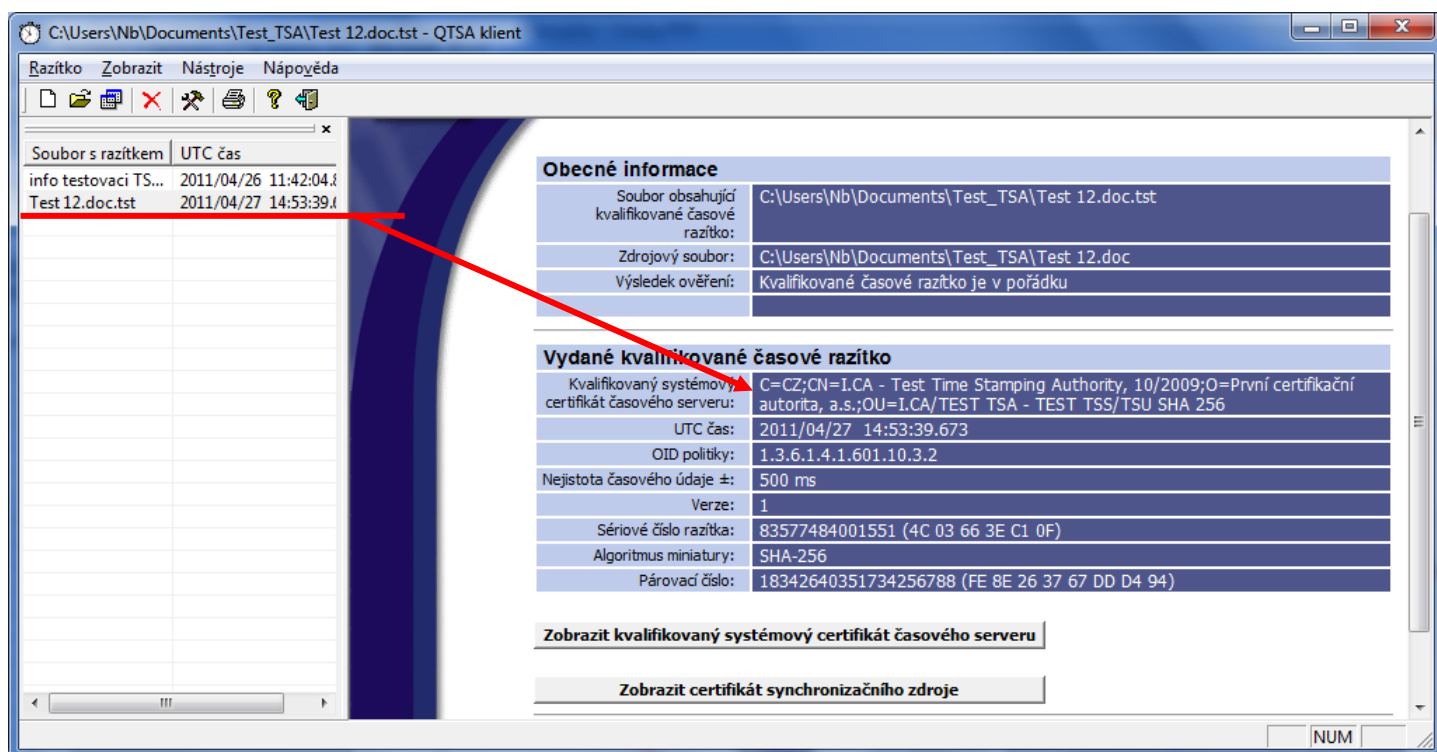
- Nastavení pro autentizaci komerčním certifikátem:
 - Politika časové autority - 1.3.6.1.4.1.601.10.3.2
 - Server časové autority - https://ttsa.ica.cz/cgi-bin/razitko.cgi
 - Hash algoritmus - SHA-256
 - Uložit
- Nastavení pro autentizaci jménem a heslem https:
 - Politika časové autority - 1.3.6.1.4.1.601.10.3.2
 - Server časové autority - https://ttsabase.ica.cz/cgi-bin/razitko_base.cgi
 - Hash algoritmus - SHA-256
 - Uložit
- Nastavení pro autentizaci jménem a heslem http:
 - Politika časové autority - 1.3.6.1.4.1.601.10.3.2
 - Server časové autority - http://ttsabase.ica.cz/cgi-bin/razitko_base.cgi
 - Hash algoritmus - SHA-256
 - Uložit
- Nastavení pro autentizaci statickou IP adresou:
 - Politika časové autority - 1.3.6.1.4.1.601.10.3.2
 - Server časové autority - http://ttsabase.ica.cz/cgi-bin/razitko_ip.cgi
 - Hash algoritmus - SHA-256
 - Uložit

3) Vydání testovacího časového razítka:

- Kliknutím na tlačítko  nebo volbou **Razítko / Nové** v menu, se zobrazí průvodce pro vydání časového razítka.
- V souborovém okně vyberte zdrojový soubor (soubor, ke kterému chcete vydat časové razítko). Po výběru zdrojového souboru klikněte na tlačítko **Otevřít**.
- Pokud je vše v pořádku, program se pokusí navázat zabezpečené On-line spojení se serverem testovací TSA I.CA. Spojení je navazováno dle specifické autentizace. Pokud má uživatel nastaveno pro autentizaci jméno a heslo, zadá je. Má-li přístup přes testovací komerční certifikát, je systémem vyzván k výběru certifikátu. Při autentizaci přes IP adresu, se musíte vždy hlásit z konkrétní IP, kterou máte zaregistrovanou u I.CA.



- Přijaté testovací razítko je poté vloženo do seznamu a údaje o razítku jsou zobrazeny v detailním pohledu vpravo.



- Další informace najdete v nápovědě přímo v aplikaci, případně jakékoliv dotazy vám zodpovíme na e-mailu: tsa@ica.cz

První certifikační autorita, a.s.