

I.CA Securestore

Inštalčná príručka

Verzia 2.16 a vyššia

Úvod

Táto verzia inštaláčnej príručky je platná pre nasledujúce verzie aplikácie SecureStore 2.16 a vyššie.

Pre Windows 32b, pre inštaláciu sú nutná administrátorská práva.
Pred zahájením inštalácie odinštalujte staršiu verziu aplikácie SecureStore.

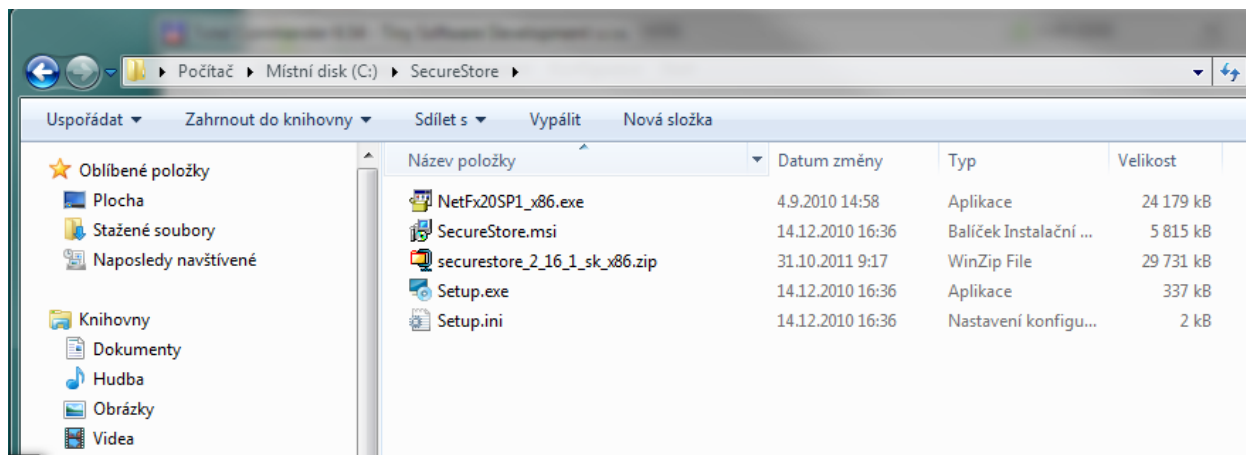
Inštalácia I.CA SecureStore

Inštalácia produktu I.CA SecureStore obsahuje Klientsku aplikáciu, koreňové certifikáty a súpravu knižníc, najmä knižnicu PKCS11 a CSP a runtime pre jazyk Java.

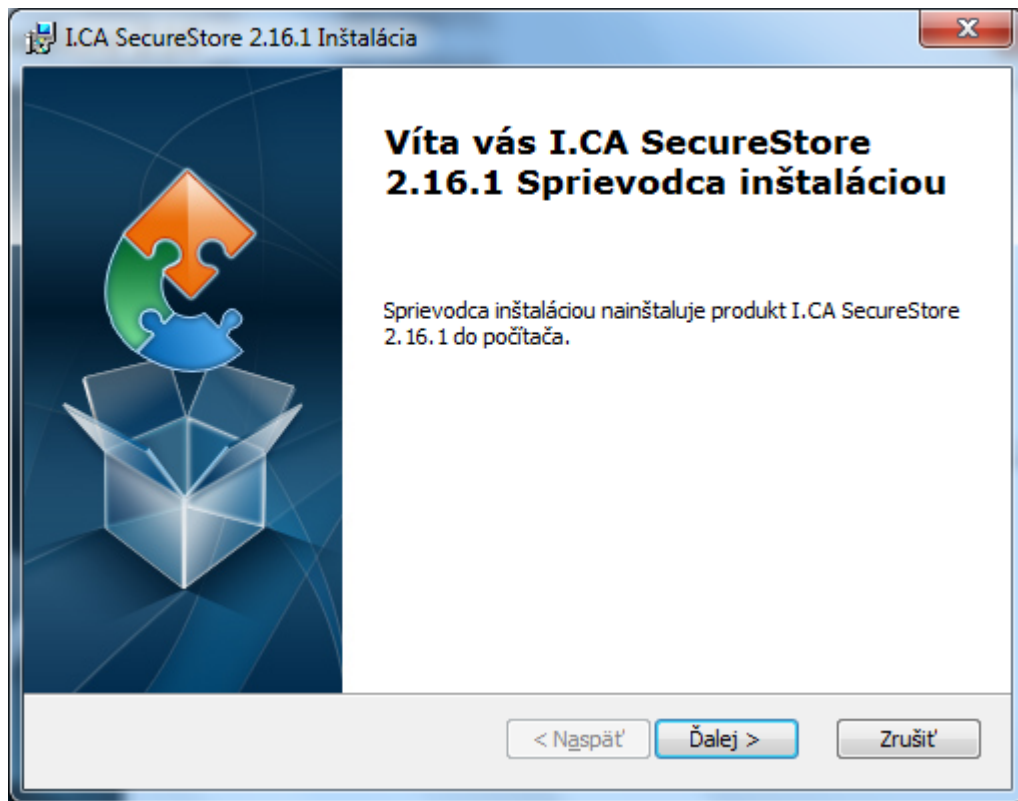
Kroky inštalácie pre iné verzie Windows, alebo pre Windows, kde nie je dosiaľ nainštalovaný Java runtime, sa bude mierne líšiť od nižšie uvedeného príkladu.

Stiahnite si inštaláčny balíček z webových stránok www.ica.cz.
Extrahujte všetky súbory na disk.

Inštaláciu spustíte pomocou súboru **setup.exe**



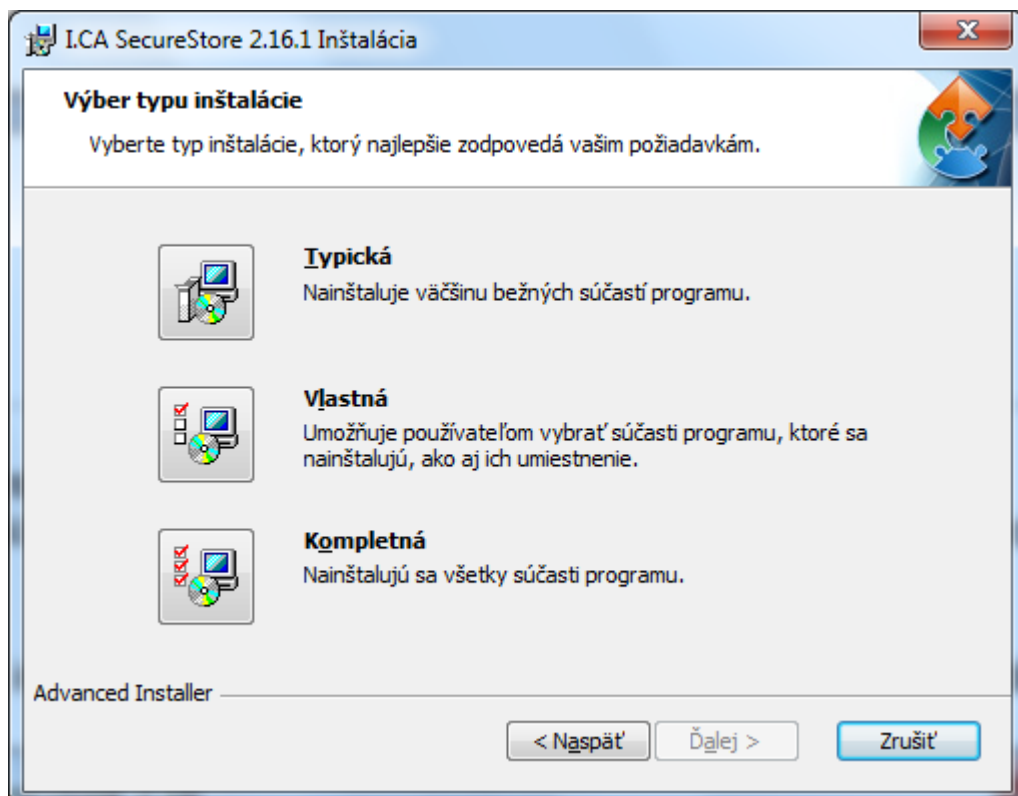
1. krok – Inštalácia I.CA SecureStore



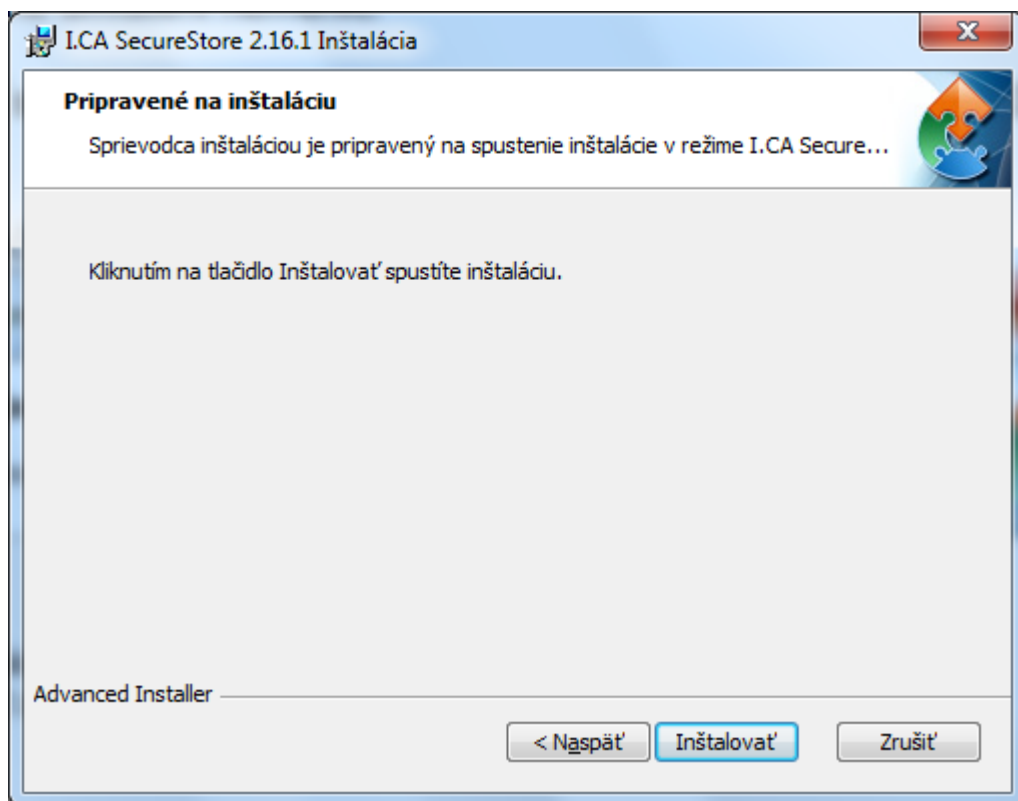
Pokračujte stlačením tlačidla Ďalší.

2.krok - Voľba typu inštalácie

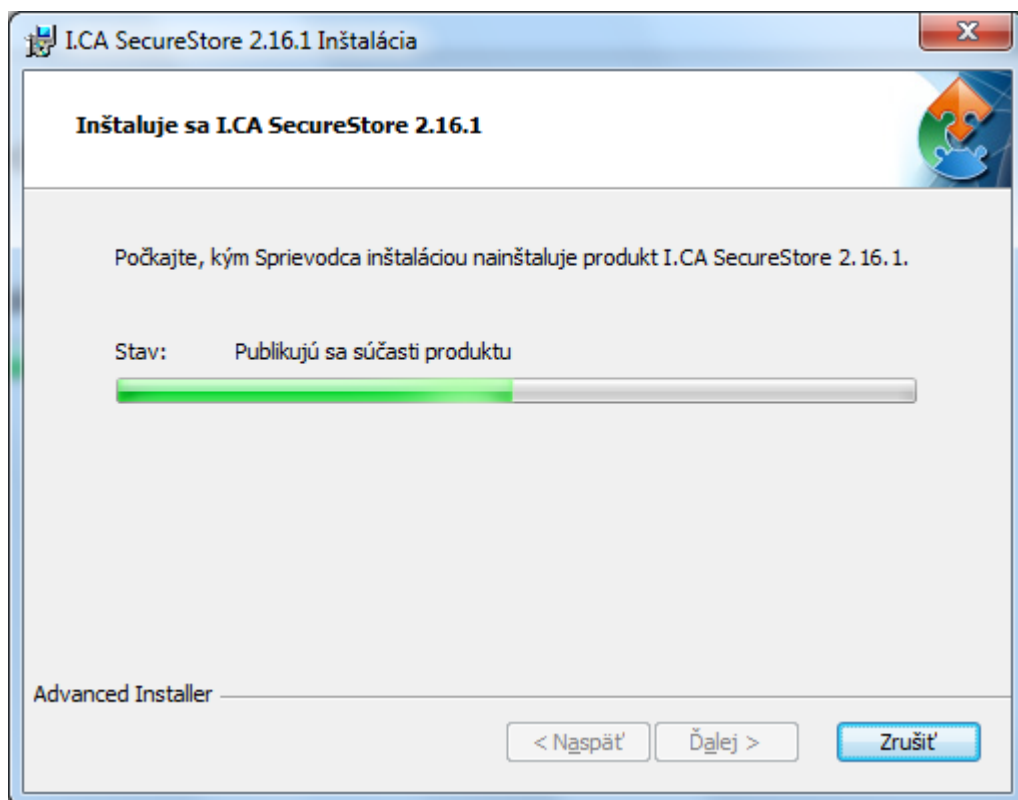
Zvoľte variantu Typická a pokračujte stiskom tlačidla Ďalej.



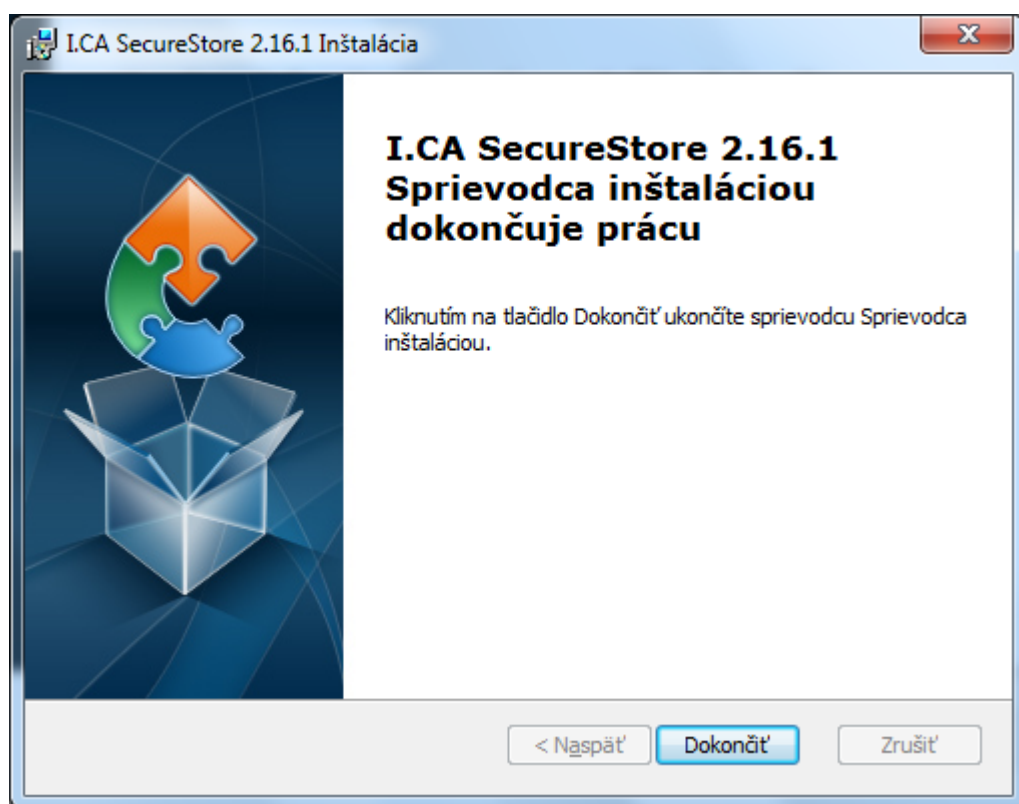
3.krok – inštalácia I.CA SecureStore



4. krok – Priebeh inštalácie I.CA SecureStore



5. krok – Dokončenie inštalácie



Po ukončení inštalácie sa objaví informatívne okno o výsledku inštalácie. Tlačidlom Dokončiť ukončíte inštaláciu.

Pred spustením programu I.CA SecureStore pripojte k svojmu PC čítačku čipových kariet.

Odinštalácia I.CA SecureStore

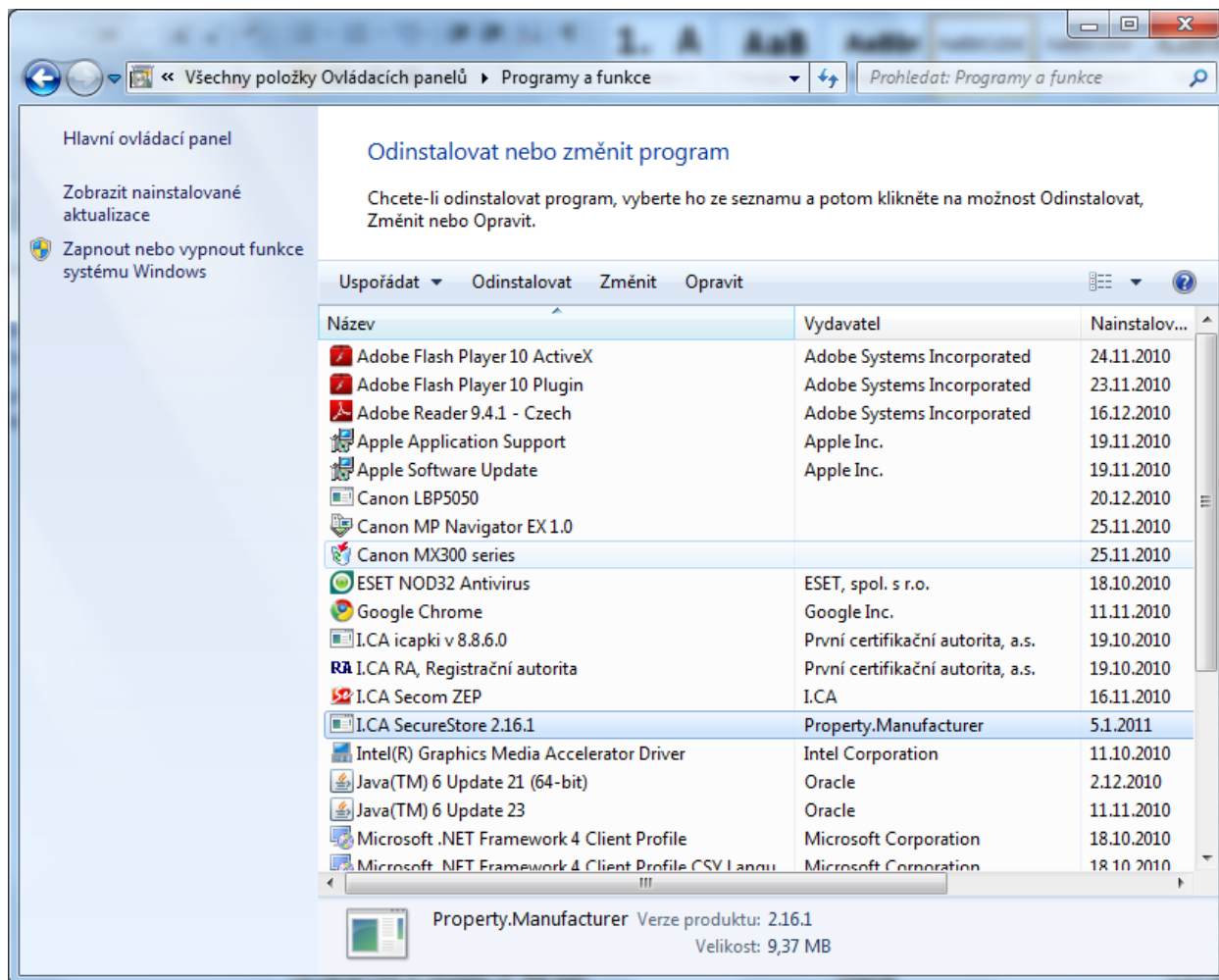
Odinštaláciu I.CA SecureStore vykonajte vždy pred inštaláciou novej verzie tohto SW.

Odporúčaný postup odinštalácie:

1. Vyberte kartu z čítačky
2. Reštartujete Windows
3. Vykonajte odinštaláciu nižšie uvedeným spôsobom

Následne môžete inštalovať novú verziu SW I.CA SecureStore

Odinštaláciu I.CA SecureStore vykonáte pomocou menu Štart – Ovládacie panely – Pridať/odobrať programy resp. Programy a funkcie – I.CA SecureStore – Odinštalovať



Po voľbe Odinštalovať sa spustí inštaláčny program I.CA SecureStore.