

Aplikace QTSA klient I.CA

Instalace, nastavení a vydání kvalifikovaného časového razítka

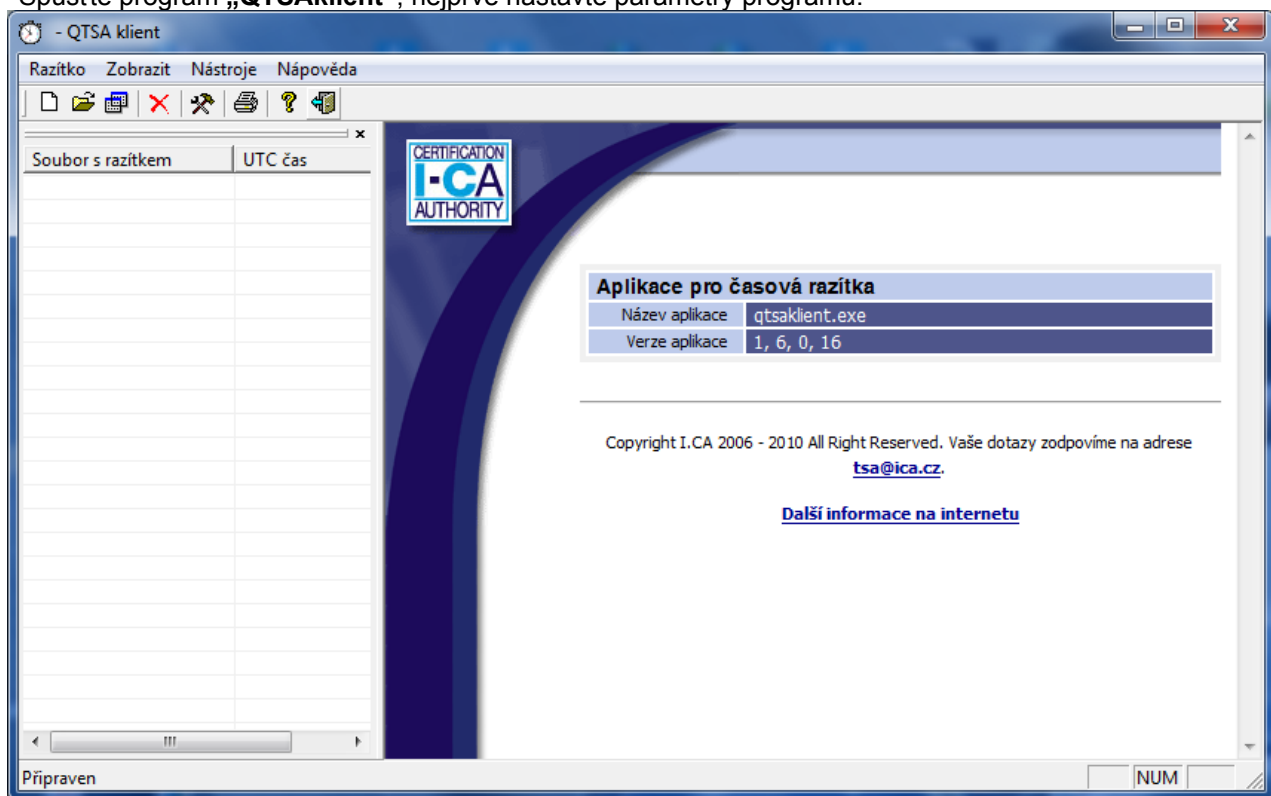
1) Instalace

- Rozbalte soubor *1_6tst.zip* – spusťte exe soubor *1_6tst\QTSAklient1.6.tst.exe* - časové razítko ukládá ve formátu TST (TimeStampToken)
nebo
Rozbalte soubor *1_6tsr.zip* – spusťte exe soubor *1_6tsr\QTSAklient1.6.tsr.exe* - časové razítko ukládá ve formátu TSR (TimeStampResponse).
- Průvodce instalací je uživatelsky intuitivní, odsouhlaste Licenční smlouvu a pokračujte dalšími kroky. Zadejte umístění programu, po úspěšně dokončené instalaci budete mít na ploše ikonu programu



2) Nastavení

- Spusťte program „**QTSAklient**“, nejprve nastavte parametry programu.



- Nastavte údaje pro spojení s časovou autoritou, ty jsou rozdílné dle konkrétního typu autentizace.

Nástroje > Nastavení

Připojení k Internetu

Použít nastavení Internet explorer (doporučeno)

Použít proxy server

Proxy server:port

Uživatel

Heslo

Přímé připojení do internetu

Politika časové autority:


Server časové autority:

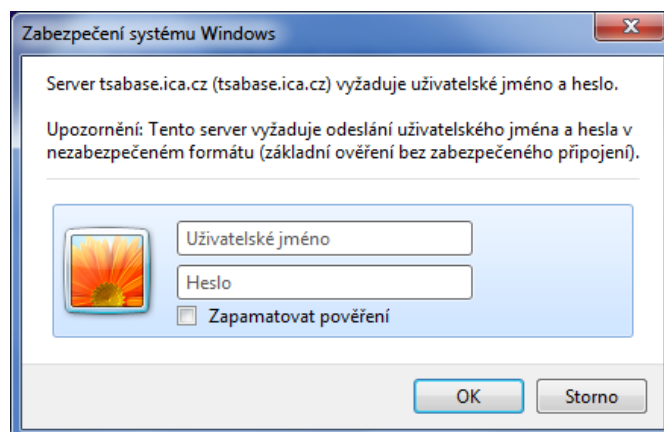
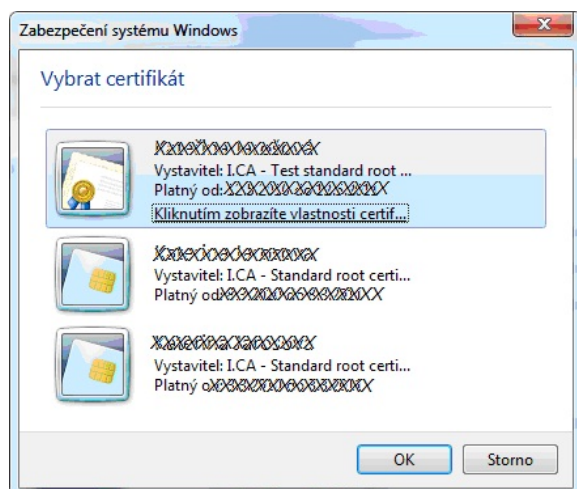
HASH algoritmus: SHA-1 SHA-256 SHA-512

Copyright I.CA 2006-2010 All Right Reserved. Vaše dotazy zodpovíme na adrese tsa@ica.cz.

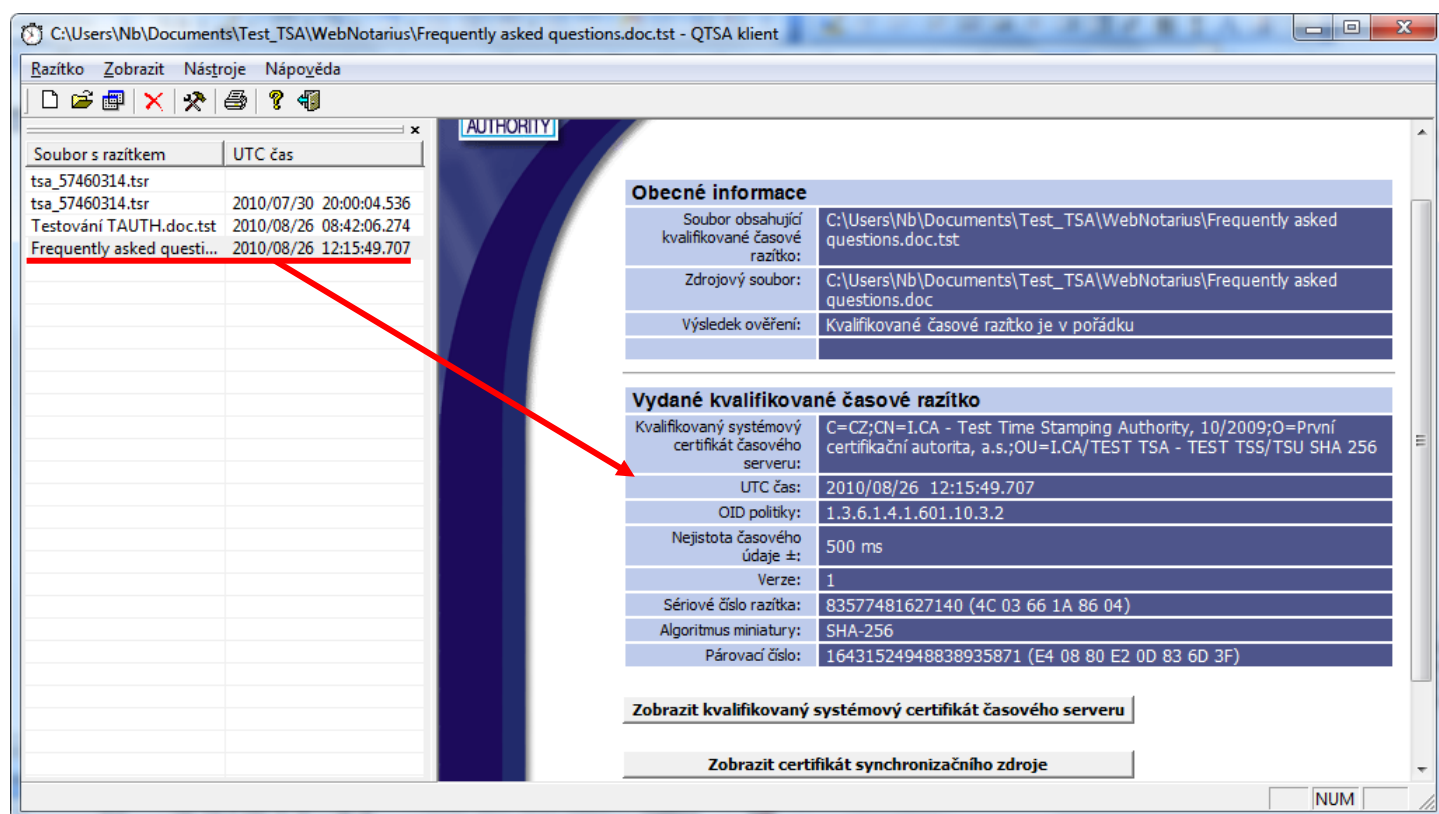
- Nastavení pro autentizaci komerčním certifikátem:
 - Politika časové autority - 1.3.6.1.4.1.23624.1.1.50.3.0
 - Server časové autority - <https://tsa.ica.cz/cgi-bin/razitko.cgi>
 - Hash algoritmus - SHA-256
 - Uložit
- Nastavení pro autentizaci jménem a heslem https:
 - Politika časové autority - 1.3.6.1.4.1.23624.1.1.50.3.0
 - Server časové autority - https://tsabase.ica.cz/cgi-bin/razitko_base.cgi
 - Hash algoritmus - SHA-256
 - Uložit
- Nastavení pro autentizaci jménem a heslem http:
 - Politika časové autority - 1.3.6.1.4.1.23624.1.1.50.3.0
 - Server časové autority - http://tsabase.ica.cz/cgi-bin/razitko_base.cgi
 - Hash algoritmus - SHA-256
 - Uložit
- Nastavení pro autentizaci statickou IP adresou:
 - Politika časové autority - 1.3.6.1.4.1.23624.1.1.50.3.0
 - Server časové autority - http://tsabase.ica.cz/cgi-bin/razitko_ip.cgi
 - Hash algoritmus - SHA-256
 - Uložit

3) Vydání časového razítka:

- Kliknutím na tlačítko  nebo volbou v menu **Razítko > Nové**, se zobrazí průvodce pro vydání časového razítka.
- V souborovém okně vyberte zdrojový soubor (soubor, ke kterému chcete vydat časové razítko). Po výběru zdrojového souboru klikněte na tlačítko **Otevřít**.
- Pokud je vše v pořádku, program se pokusí navázat zabezpečené On-line spojení se serverem TSA I.CA. Spojení je navazováno dle specifické autentizace. Pokud má uživatel nastaveno pro autentizaci jméno a heslo, zda je. Má-li přístup přes komerční certifikát, je systémem vyzván k výběru certifikátu. Při autentizaci statickou IP adresou, se musíte vždy hlásit z této konkrétní IP adresy, kterou máte zaregistrovanou u I.CA.



- Přijaté razítko je poté vloženo do seznamu a údaje o razítku jsou zobrazeny v detailním pohledu vpravo.



Další informace jsou k dispozici v Nápovědě aplikace, případné jakékoliv dotazy vám zodpovíme na e-mailu: tsa@ica.cz