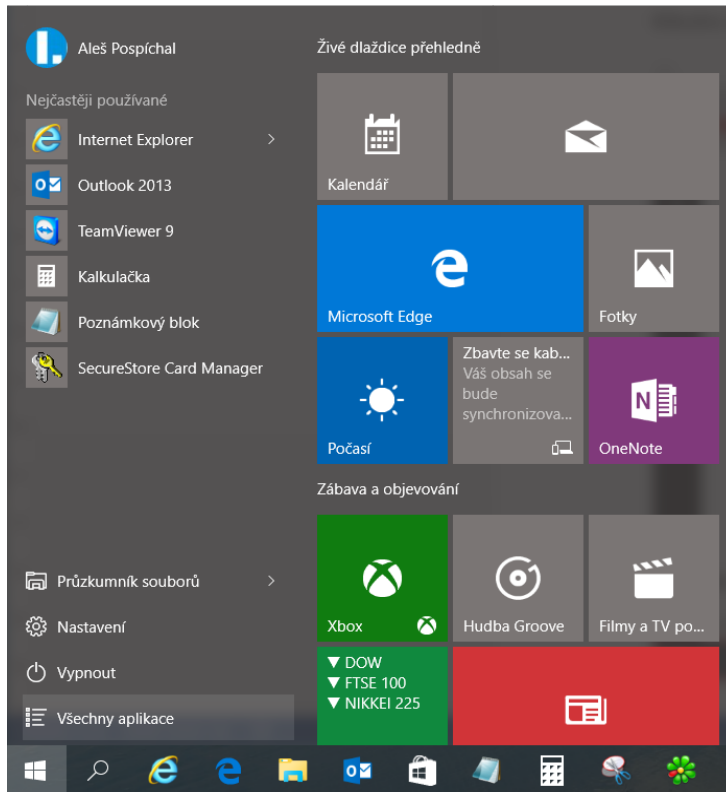
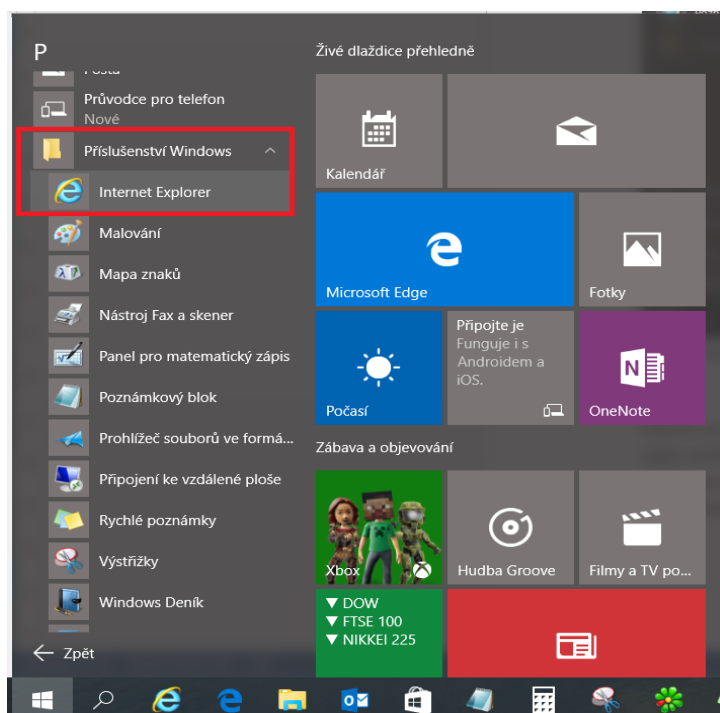


Záloha certifikátu s privátním klíčem v systému Windows 10

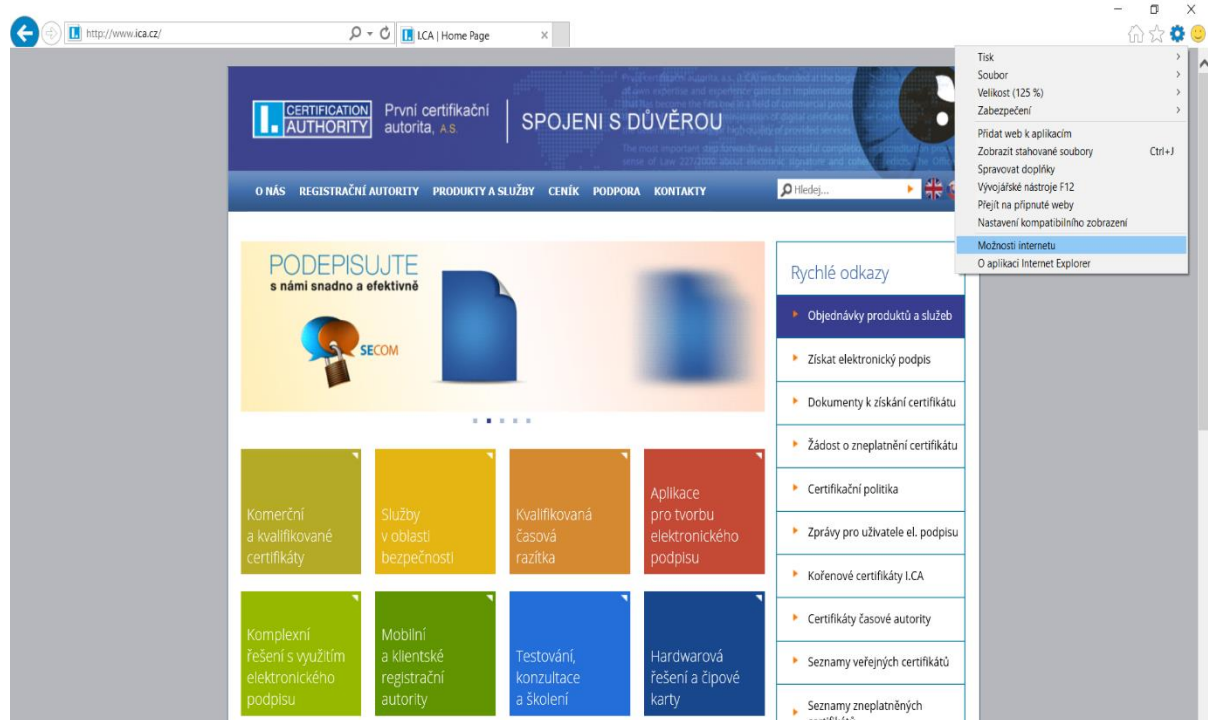
Klikněte na tlačítko **Start**, zvolte **Všechny aplikace**



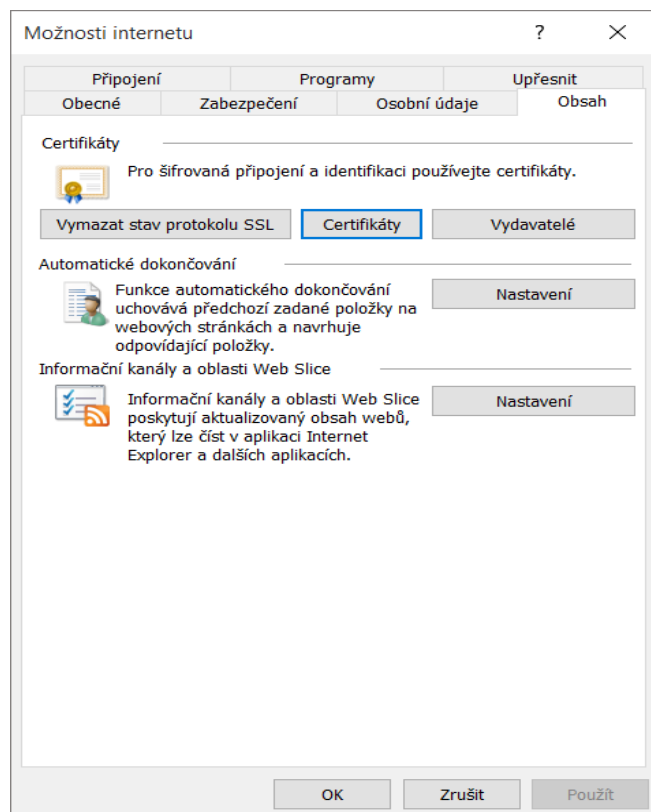
Najděte složku **Příslušenství Windows** a vyberte **Internet Explorer**



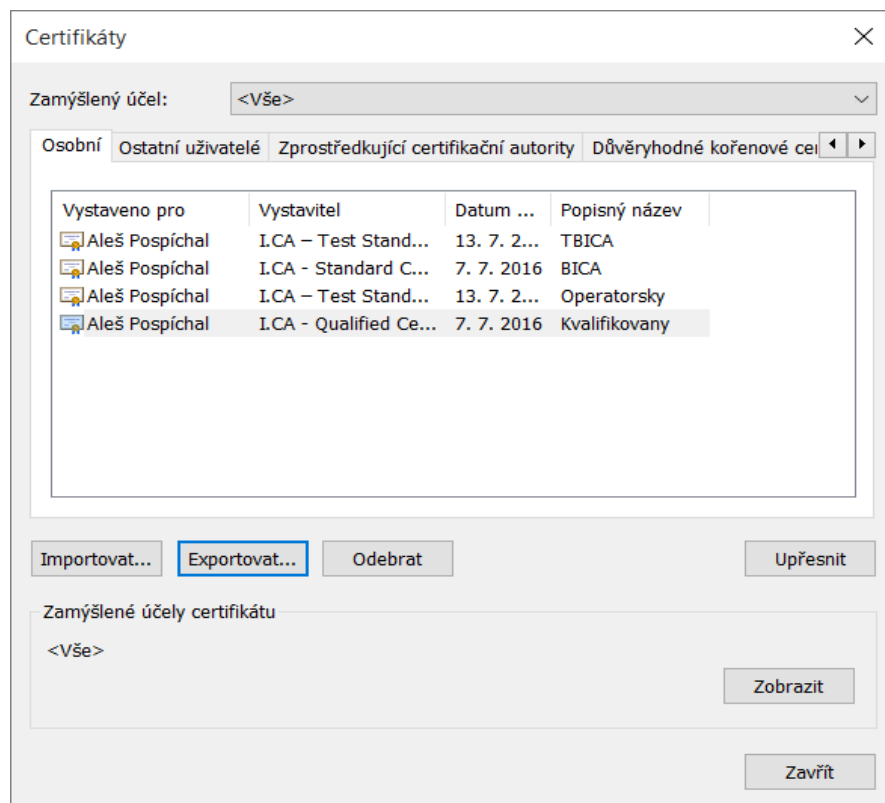
V nabídce prohlížeče klikněte na ikonu **Nástroje** a vyberte **Možnosti internetu**



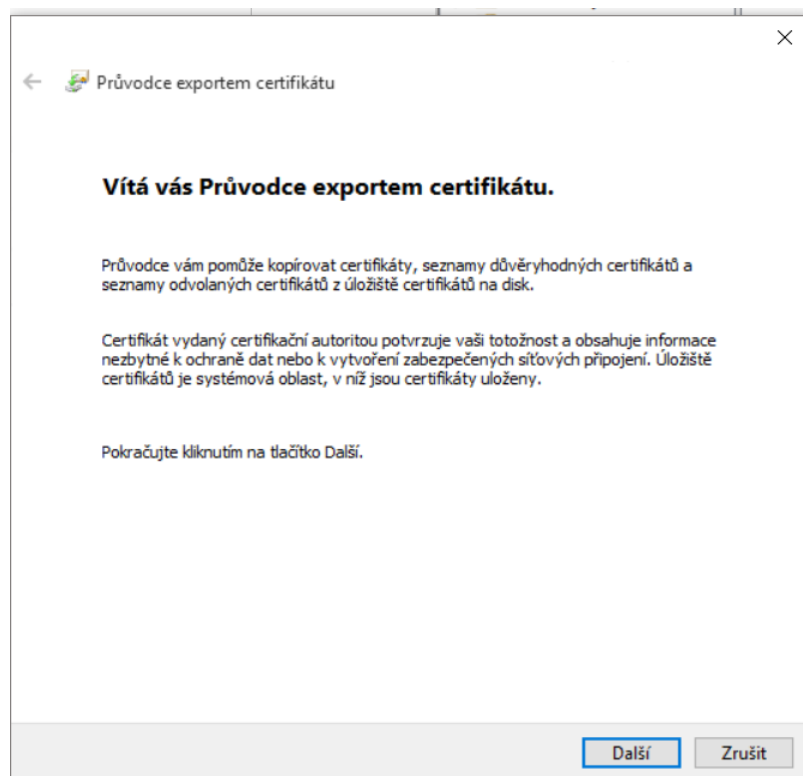
zvolte záložku **Obsah** a tlačítko **Certifikáty**



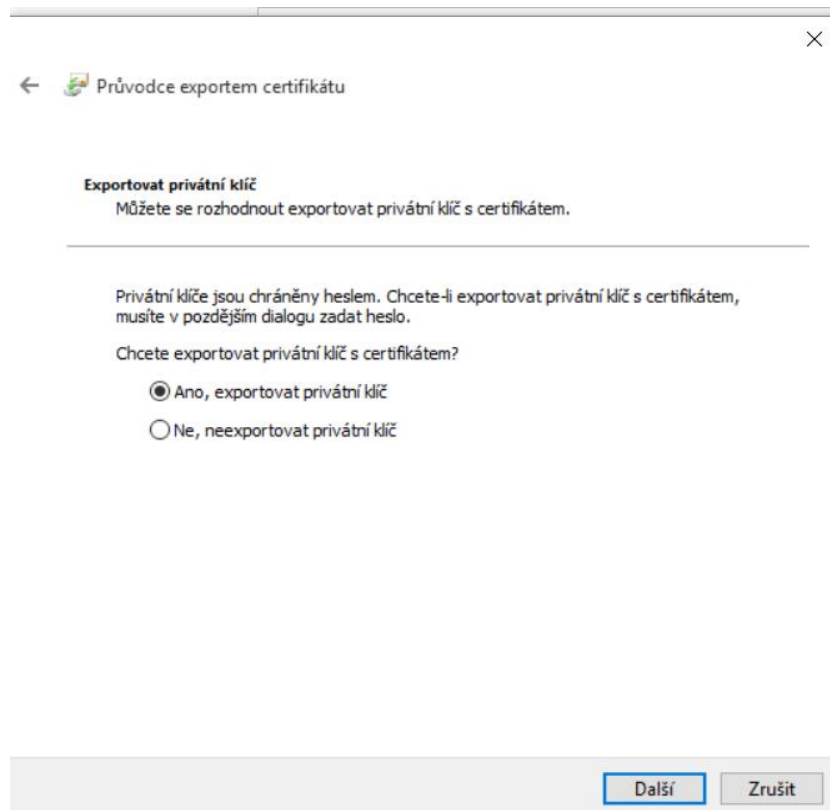
označte certifikát, který chcete zálohovat a stiskněte volbu **Exportovat**



v průvodci exportem zvolte **Další**



zaškrtněte volbu **Ano, exportovat privátní klíč**



← Průvodce exportem certifikátu

Exportovat privátní klíč
Můžete se rozhodnout exportovat privátní klíč s certifikátem.

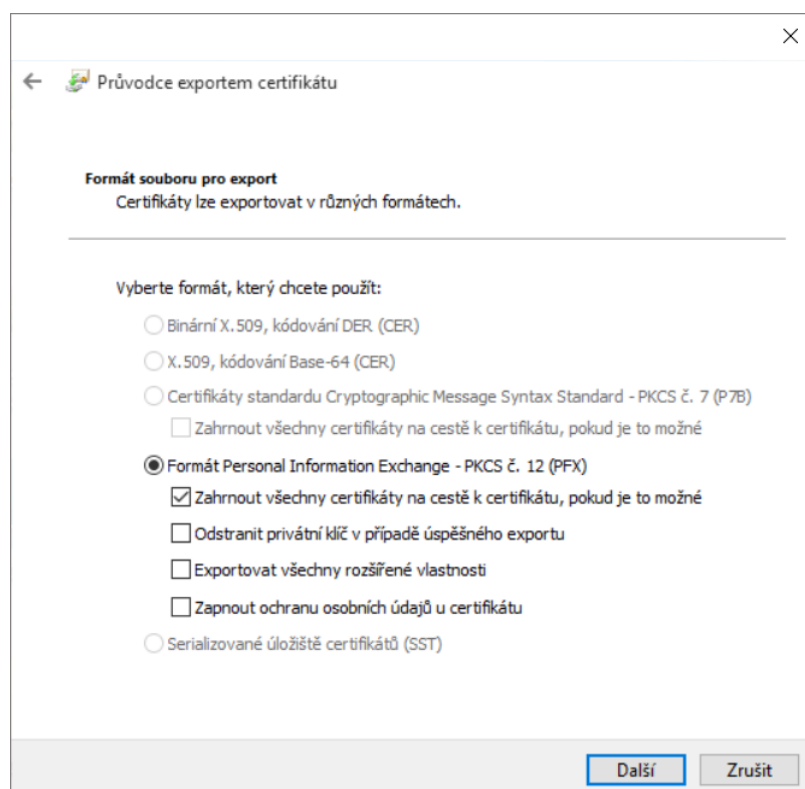
Privátní klíče jsou chráněny heslem. Chcete-li exportovat privátní klíč s certifikátem, musíte v pozdějším dialogu zadat heslo.

Chcete exportovat privátní klíč s certifikátem?

Ano, exportovat privátní klíč

Ne, neexportovat privátní klíč

ponechejte stávající nastavení formátu **PKCS#12**



← Průvodce exportem certifikátu

Formát souboru pro export
Certifikáty lze exportovat v různých formátech.

Vyberte formát, který chcete použít:

Binární X.509, kódování DER (CER)

X.509, kódování Base-64 (CER)

Certifikáty standardu Cryptographic Message Syntax Standard - PKCS č. 7 (P7B)

Zahrnout všechny certifikáty na cestě k certifikátu, pokud je to možné

Formát Personal Information Exchange - PKCS č. 12 (PFX)

Zahrnout všechny certifikáty na cestě k certifikátu, pokud je to možné

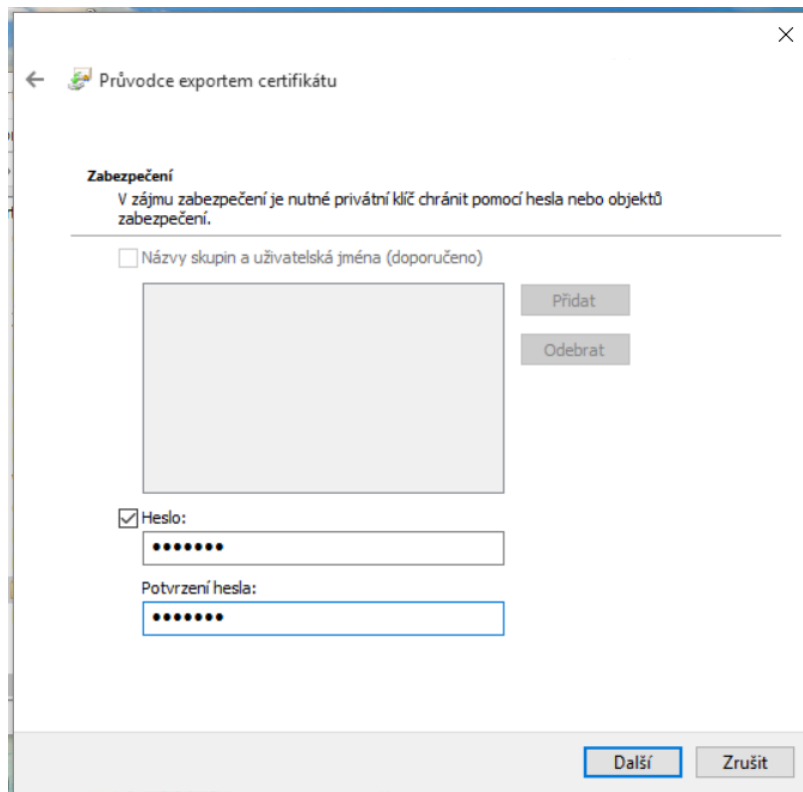
Odstranit privátní klíč v případě úspěšného exportu

Exportovat všechny rozšířené vlastnosti

Zapnout ochranu osobních údajů u certifikátu

Serializované úložiště certifikátů (SST)

zadejte heslo, kterým budete tuto zálohu chránit



Průvodce exportem certifikátu

Zabezpečení
V zájmu zabezpečení je nutné privátní klíč chránit pomocí hesla nebo objektů zabezpečení.

Názvy skupin a uživatelská jména (doporučeno)

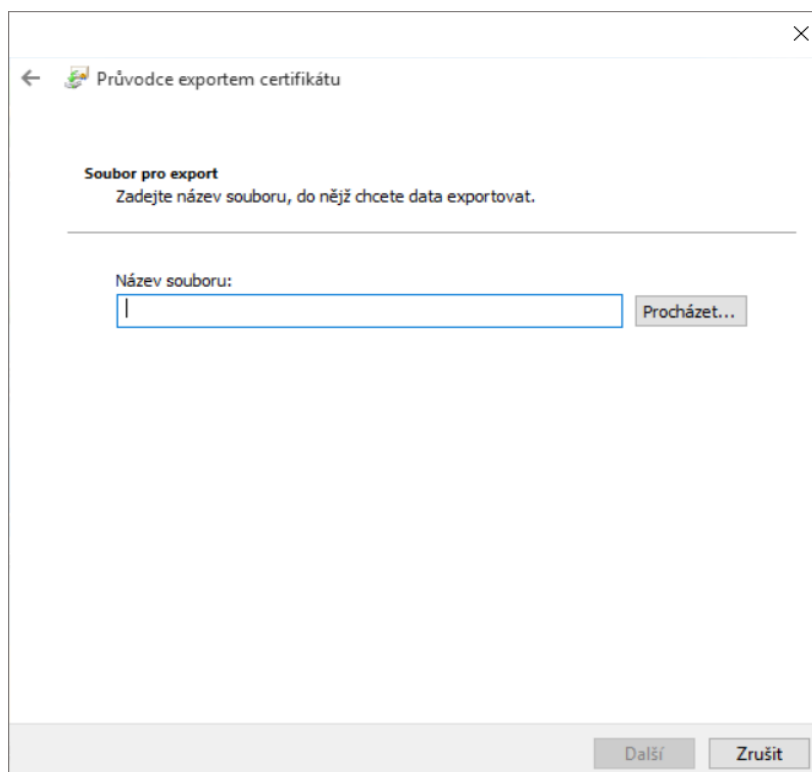
Přidat
Odebrat

Heslo:
●●●●●●

Potvrzení hesla:
●●●●●●

Další Zrušit

vyberete umístění, kde bude soubor s privátním klíčem uložen pomocí tlačítka **Procházet**



Průvodce exportem certifikátu

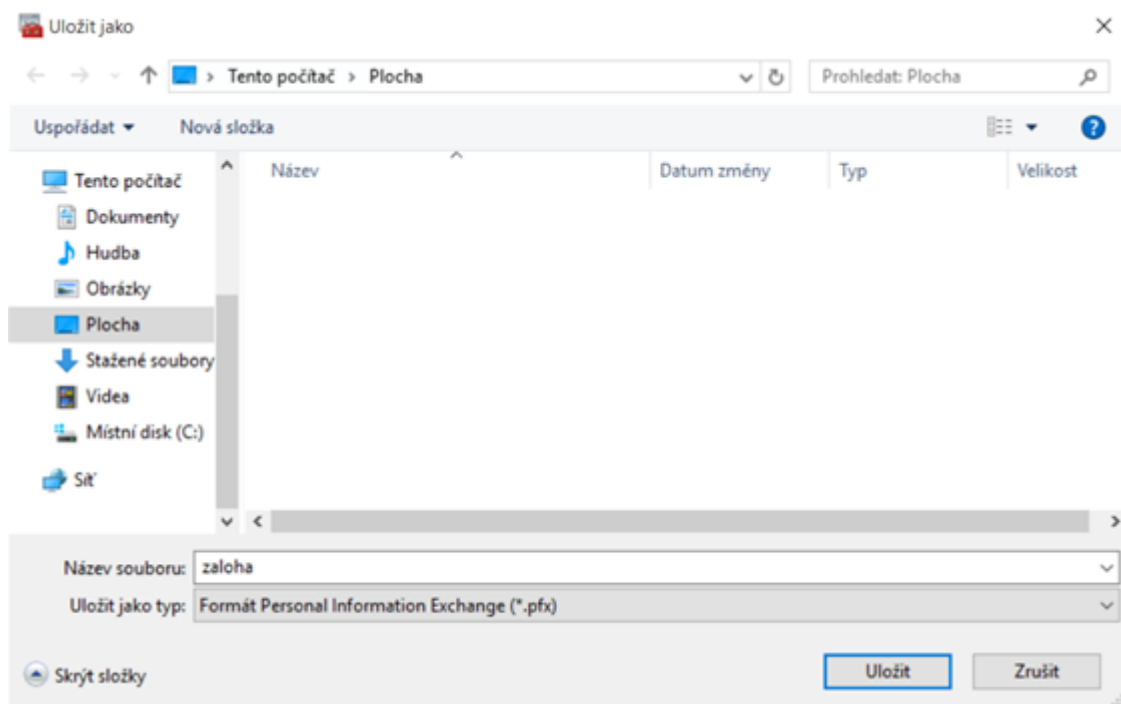
Soubor pro export
Zadejte název souboru, do něž chcete data exportovat.

Název souboru:

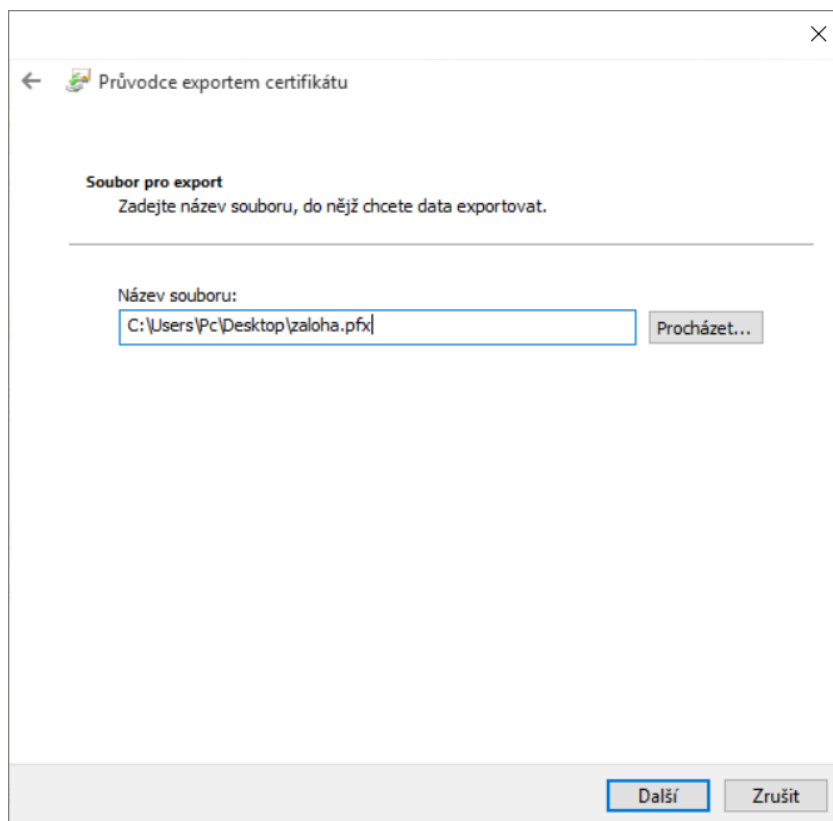
Procházet...

Další Zrušit

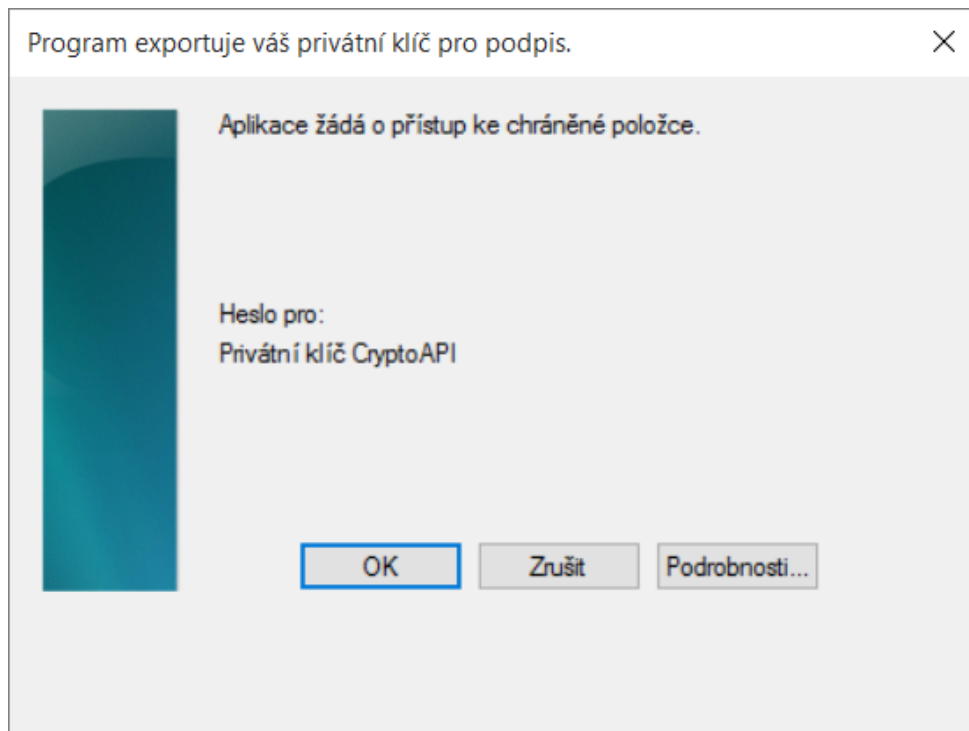
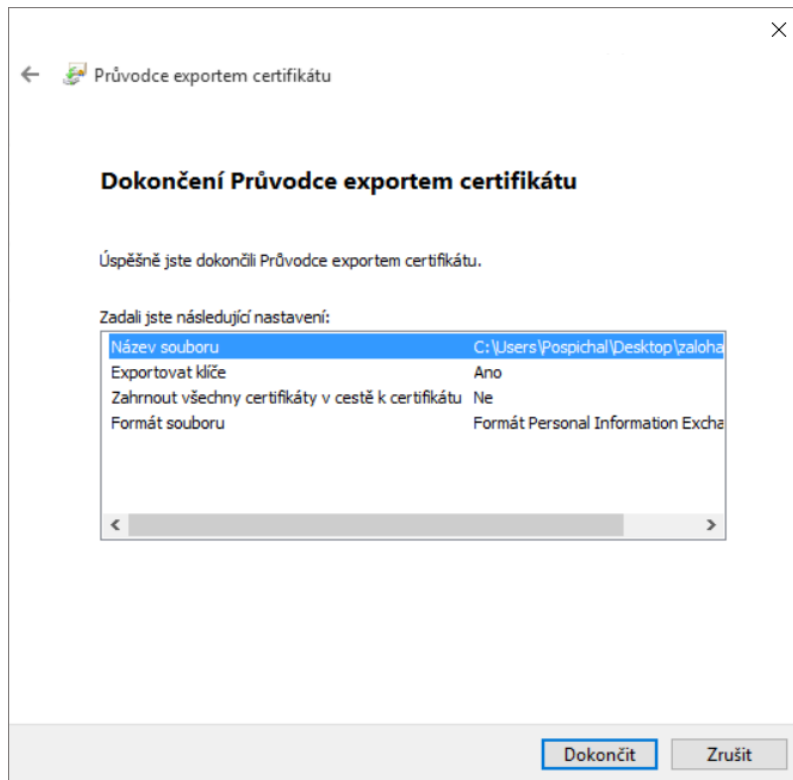
můžeme uložit např. na **Plochu**

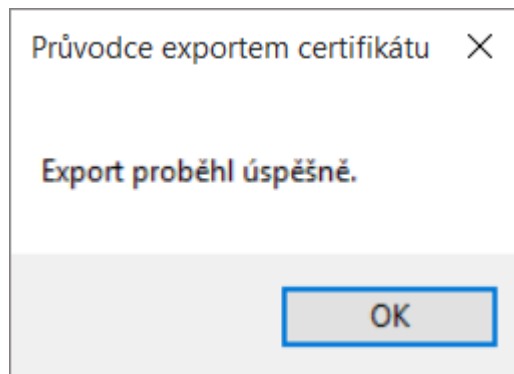


pokračujeme tlačítkem **Další**



pro dokončení zvolte **Dokončit**





soubor zálohy, který obsahuje certifikát s privátním klíčem, se uložil v požadovaném umístění