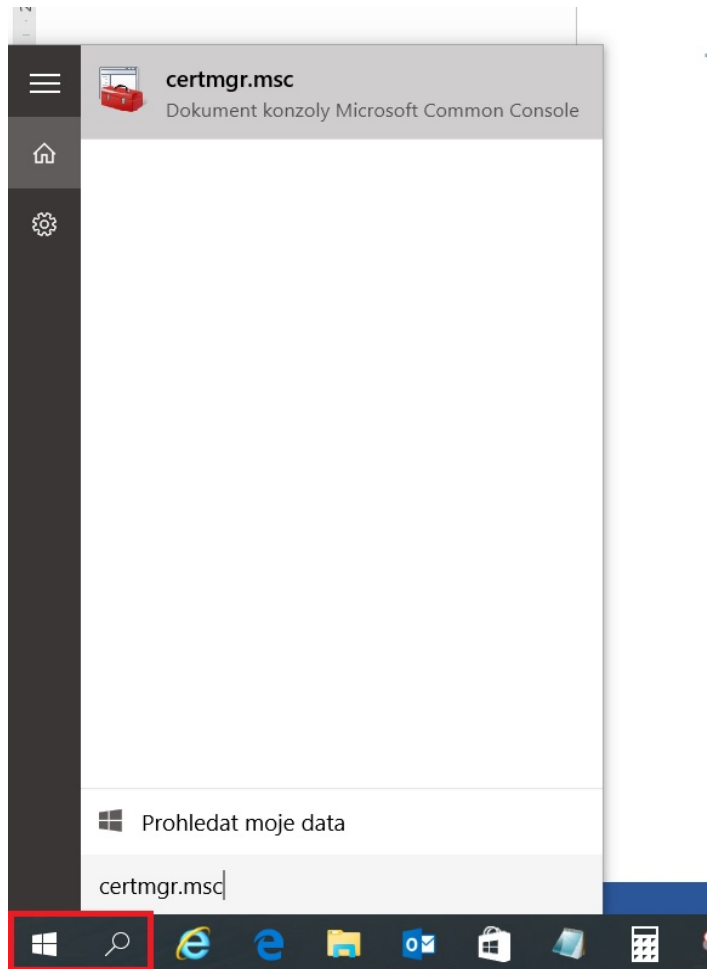
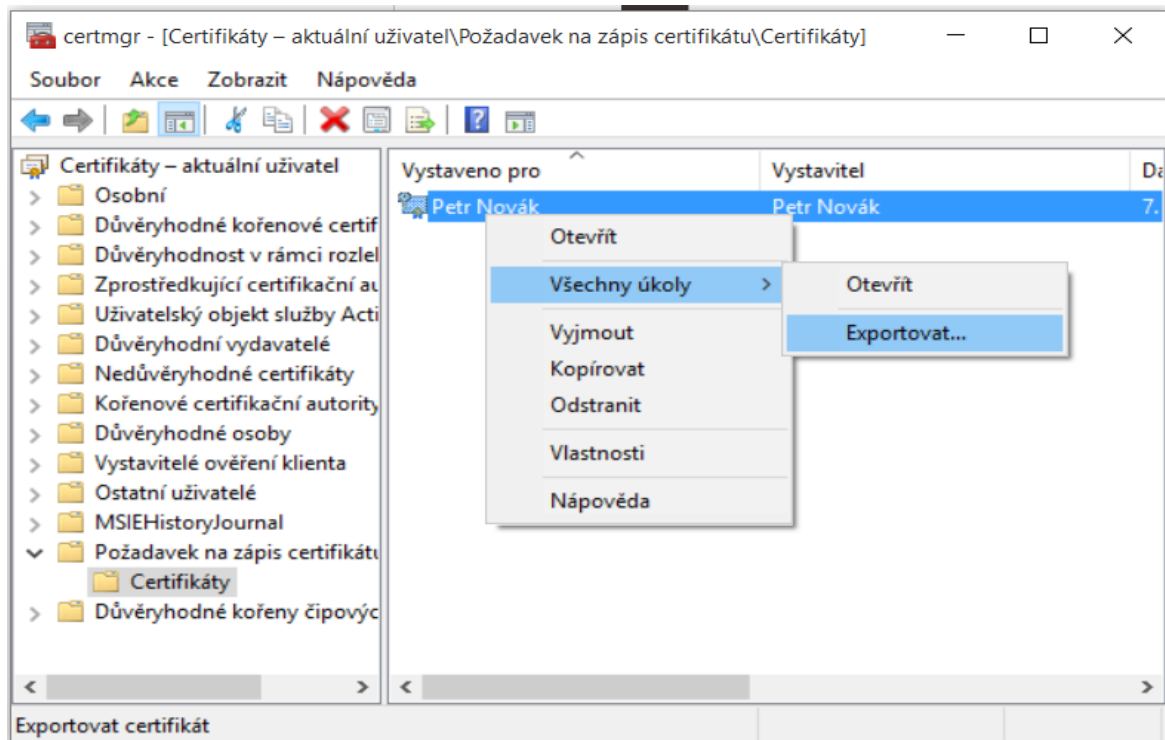


Záloha privátního klíče v systému Windows 10

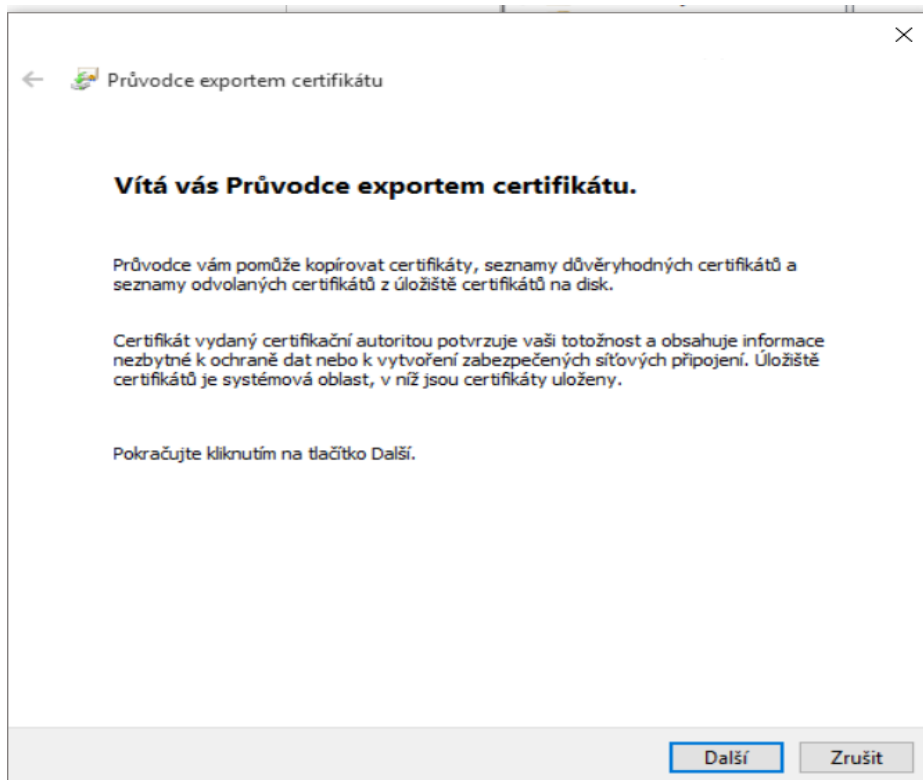
Klikněte na tlačítko **Start** nebo ikonu **lupy** a napište „certmgr.msc“



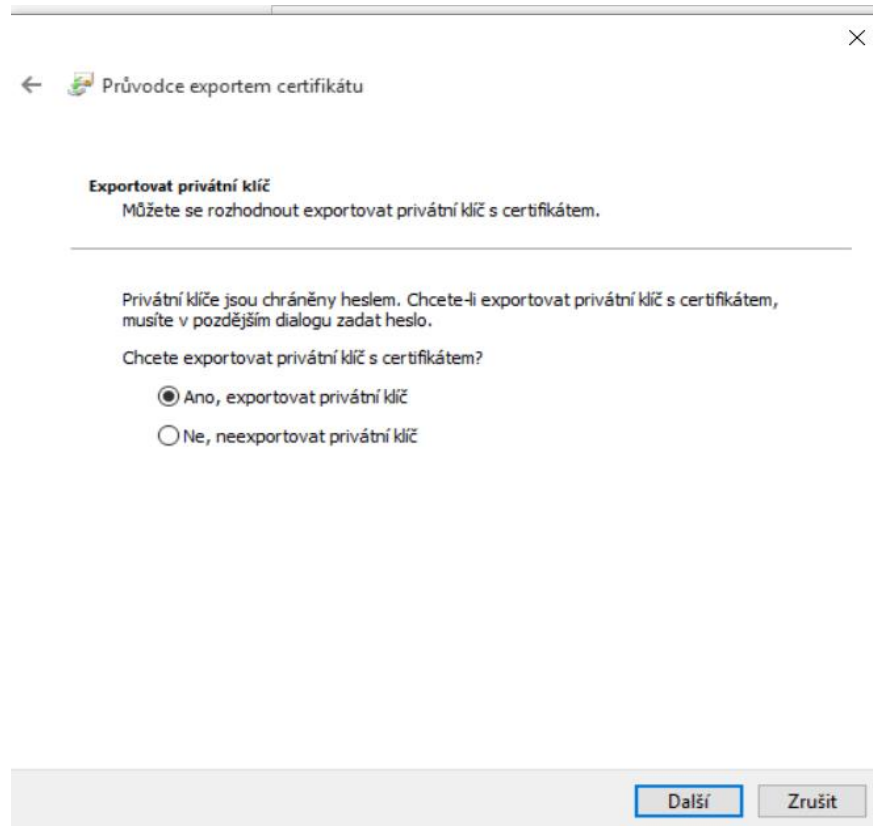
v levé části zvolte adresář **Požadavek na zápis certifikátu** a složku **Certifikáty**, označte privátní klíč a pravým tlačítkem myši zvolte **Všechny úkoly – Exportovat**



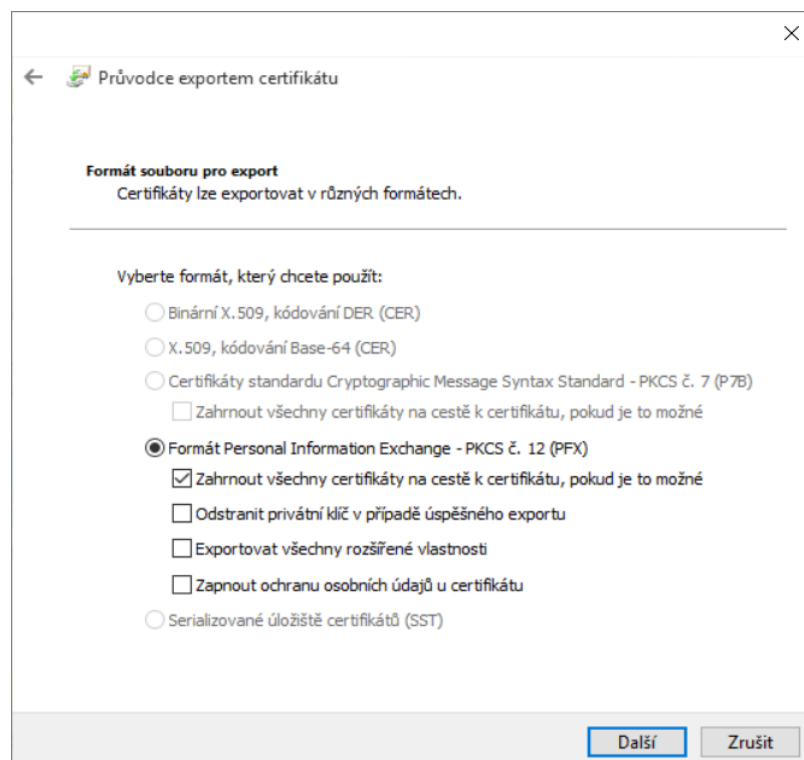
v průvodci exportem zvolte **Další**



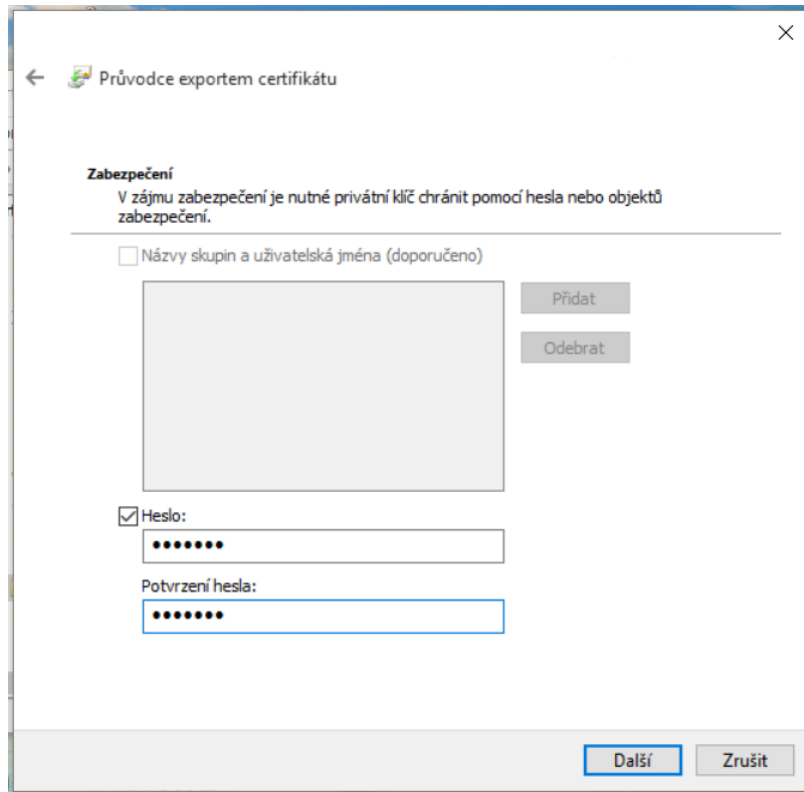
zaškrtněte volbu **Ano, exportovat privátní klíč**



ponechejte stávající nastavení formátu **PKCS#12**



zadejte heslo, kterým budete tuto zálohu chránit



Průvodce exportem certifikátu

Zabezpečení
V zájmu zabezpečení je nutné privátní klíč chránit pomocí hesla nebo objektů zabezpečení.

Názvy skupin a uživatelská jména (doporučeno)

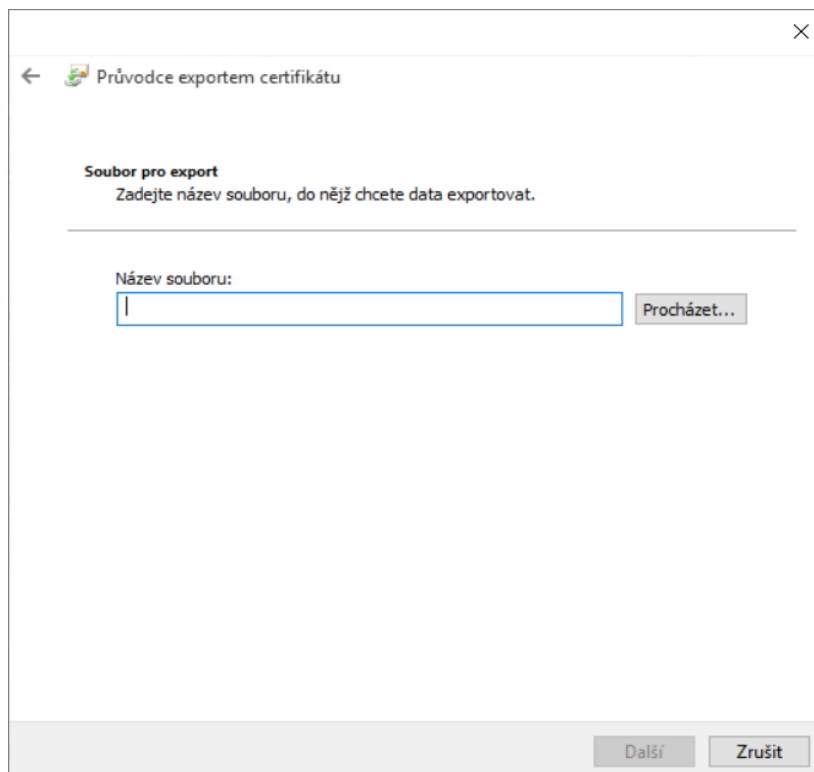
Přidat
Odebrat

Heslo:

Potvrzení hesla:

Další Zrušit

vyberete umístění, kde bude soubor s privátním klíčem uložen pomocí tlačítka **Procházet**



Průvodce exportem certifikátu

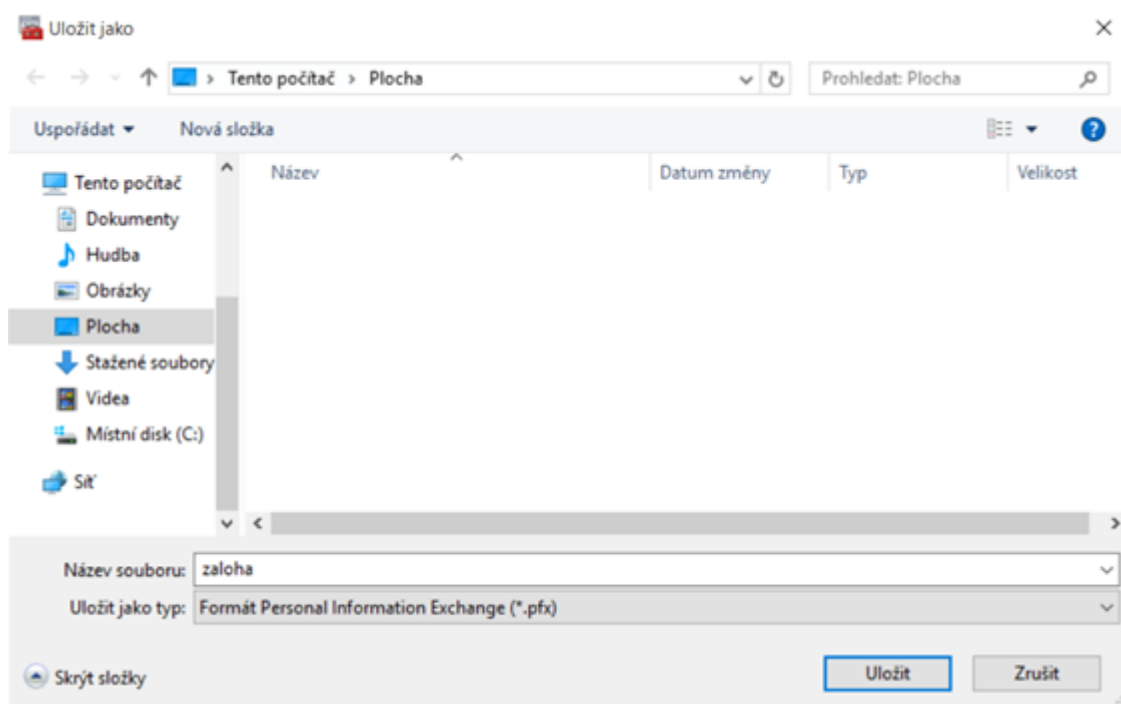
Soubor pro export
Zadejte název souboru, do něž chcete data exportovat.

Název souboru:

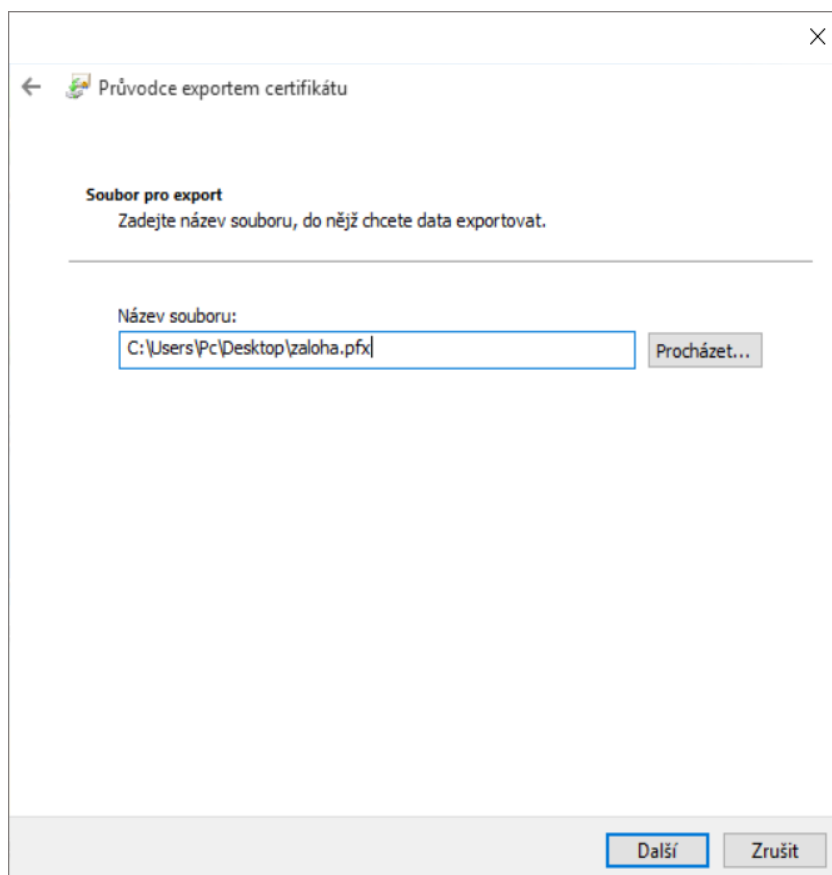
Procházet...

Další Zrušit

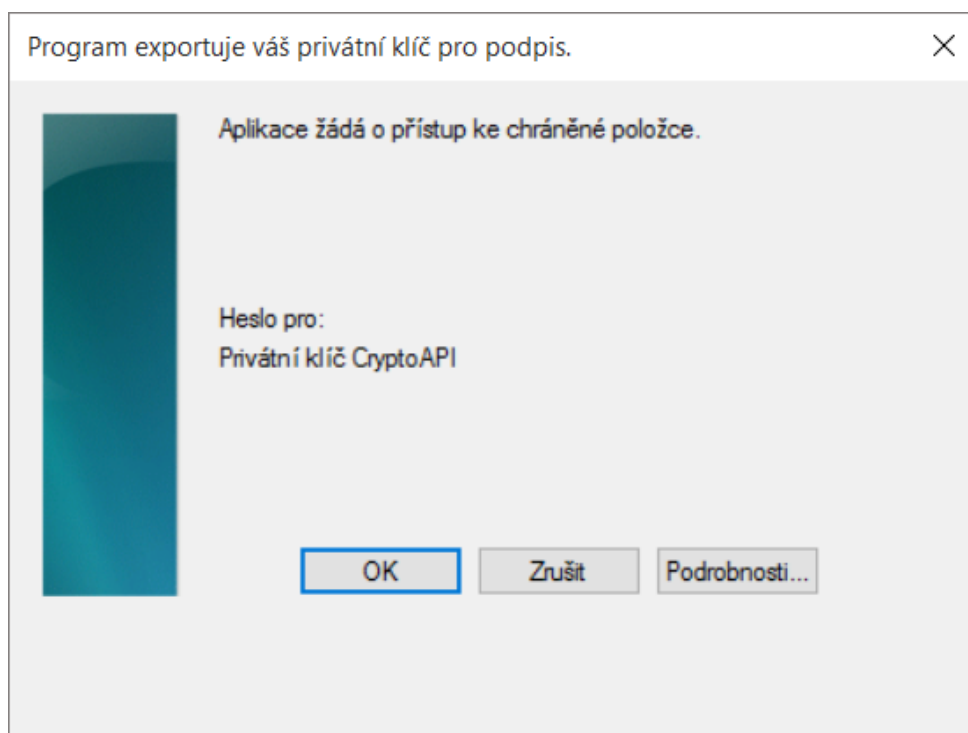
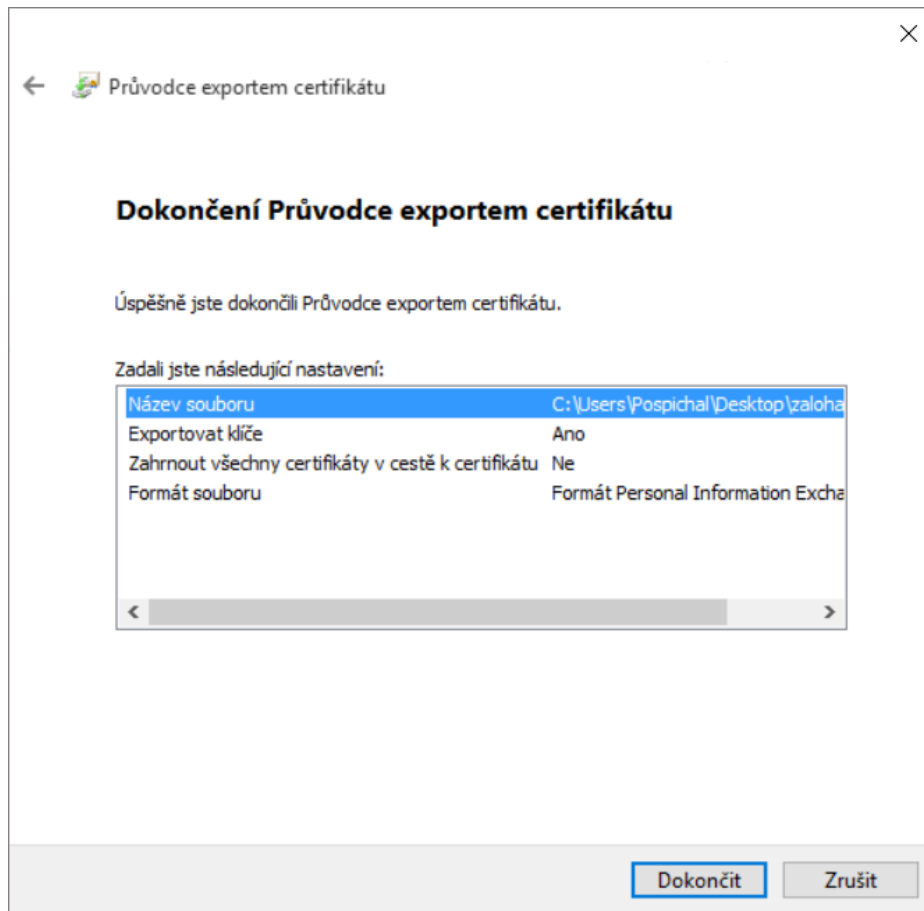
můžeme uložit např. na **Plochu**

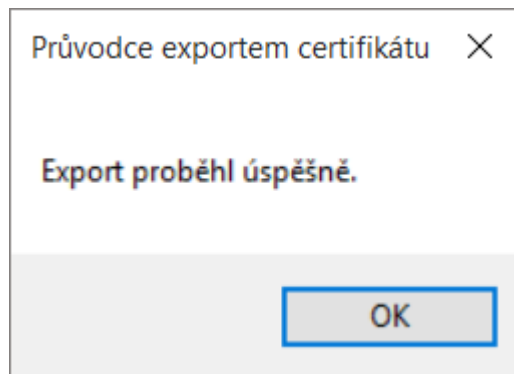


pokračujeme tlačítkem **Další**



pro dokončení zvolte **Dokončit**





soubor zálohy, který obsahuje privátní klíč, se uložil v požadovaném umístění